

さがつる

水たより

第13号
2016年 秋冬号

マスコットキャラクター
さがつるちゃん



JICA 課題別研修の受入れを行いました

6月17日(金)に独立行政法人国際協力機構(JICA)による研修が、鶴ヶ島浄水場で行われました。各国から参加している研修生は、水道企業団職員による「企業団組織の運営について」の講義を受けたあと、浄水施設を見学しました。大変興味深そうに職員の説明を聴く研修生の姿がとても印象的でした。

アジア・アフリカ地域から
9か国15名の方が来場されました!



講義の様子



管理本館前での集合写真

施設見学会、親子水道教室を実施しました

水道週間中である6月4日(土)に鶴ヶ島浄水場の施設見学会を行いました。大人から子どもまで22名が参加し、職員から水道の仕組みについて説明を受けたあと、実際に地下水をくみ上げる井戸やろ過池、水を貯めておくタンクや配水ポンプなどを見学しました。

また、8月17日(水)には「親子水道教室」を実施しました。33組79名の親子が参加し、秩父市の浦山ダムや寄居町の埼玉県立川の博物館「かわはく」を訪れました。荒川を中心とする河川や水と人々の暮らしとのかかわりなどを楽しみながら学び、参加した小学生からは、「ダムの大きさにびっくりした」「いろいろ学べて楽しかった」などの感想が寄せられました。

施設見学会の様子

親子水道教室の様子



第2ポンプ室の見学



浦山ダムの見学

さかつるちゃんデザインのマンホール蓋ができました！

今後、マンホールを新設する場合や蓋の交換の必要が生じた場合は、さかつるちゃんデザインのマンホール蓋が設置されます。

ボクを探してね！



消火栓



※消火栓とは…消防隊が消火活動の際に使用する水栓です。

空気弁



※空気弁とは…水道管の中に入った空気を外に出すための弁です。

排泥弁



※排泥弁とは…水道管を洗浄するための水栓です。

耐震化工事の進捗状況について



水道企業団では、地震に強い水道を目指して水道施設の耐震化に取り組んでいます。平成28年度における耐震化工事の進捗状況(4月1日から10月1日まで)についてお知らせします。

基幹水道構造物の耐震化工事

鶴ヶ島浄水場第1・2RC配水池耐震化工事

- 第2RC配水池耐震化工事 **完了**
- 第1RC配水池耐震化工事 **工事中**

※「伸縮可とう管」とは…伸縮性があり、地震等による歪みを吸収する管のことです。



第1RC配水池伸縮可とう管*

管路の耐震化工事

配水本管第112工区外布設替工事 **完了**

(坂戸市大字塚越、大字青木、大字横沼)

配水本管第113工区外布設替工事 **工事中**

(坂戸市大字横沼、大字紺屋、東坂戸、大字中小坂)

泉橋1号橋外水管橋更新工事 **工事中**

- 泉橋1号橋耐震化工事 (鶴ヶ島市大字三ツ木)
- 脚折3号橋耐震化工事 (鶴ヶ島市脚折町)
- 宮前1号橋耐震化工事 (鶴ヶ島市大字藤金)



水管橋

平成27年度決算の概要をお知らせします



収益的収支 消費税抜(単位…百万円)

収益的収支は、1事業年度の経営成績を表しています。

水道料金を主な収入源とし、水道水をつくるために必要な経費や、水道管など水を配る施設の維持管理に必要な経費を支出しています。

水道利用加入金…106

新しく水道をひかれたり、水道メーターの口径を大きくされたお客さまからいただいたお金です

その他…105

他団体から依頼された水質検査の検査料などです

純利益…405

純利益は、施設の建設整備などのために積み立てられ、翌年度の資本的収支における不足額の補てんに使用されます

その他…415

施設の維持管理にかかったお金などです

料金徴収業務費…103

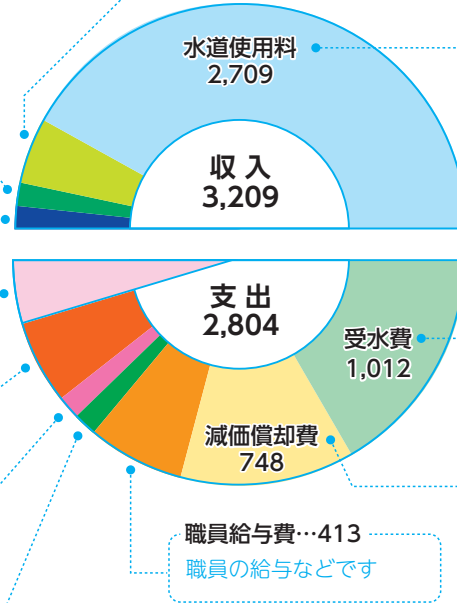
水道メーターの検針などにかかったお金です

動力費…113

水道水をご家庭に送り出すために使用した電気代などです

長期前受金戻入…289

償却資産取得に対する補助金等を長期前受金として負債計上し、対象資産の減価償却に伴い収益化したものです



水道使用料
2,709

お客さまからお支払いいただいた水道料金です

受水費
1,012

埼玉県でつくられた水道水を購入した代金です

減価償却費
748

水道施設は、使用することでその価値が減少していきますので、施設の寿命の年数に応じて、1年ずつその価値が減少する分を費用化したものです

職員給与費…413
職員の給与などです



資本的収支 消費税込(単位…百万円)

資本的収支は、お客さまに安全な水を安定してお届けするため、地震などの災害に備え、重要な水道施設を耐震化したり、古くなった施設を改良、更新したりするためにかかった支出と、これをまかなう収入のことです。

不足額は、現金の支出が伴わない減価償却費や純利益を積み立てたお金など、水道事業の内部に留保してあるお金で補てんしました

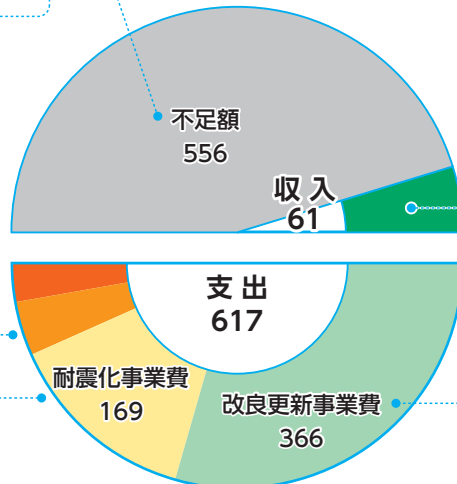
その他…34

水質検査機器や水道メーターなどの購入にかかった費用です

職員給与費…48

職員の給与などです

水道施設を耐震化するために
かかった費用です



不足額
556

負担金…61

水道管を布設する費用のうち関係する他団体などに負担してもらったお金です

耐震化事業費
169

古くなった水道施設を改良、更新するために
かかった費用です

改良更新事業費
366

平成27年度決算書は、水道企業団ホームページからご覧いただけます。

教えて！水道教室

さかつるちゃんの疑問に職員がお答えします。
今回は、**水道水**と**ミネラルウォーター**がテーマです。
さかつるちゃんと一緒に水のことを勉強しましょう！

? 最近スーパーやコンビニエンスストアなどでいろいろなミネラルウォーターを見かけるけど、ミネラルウォーターにはどんな種類のものがあるの？

日本では農林水産省の「ミネラルウォーター類（容器入り飲料水）の品質表示ガイドライン」により、原水と処理方法によって下表のように4つに分類されています。

ミネラルウォーターって含まれるミネラル分が違っただけかと思っていたよ。

ミネラルウォーターを購入するときの参考にしてくださいね。

? うん！今度買うときはラベルを良く見てみるね。ところで、水道水とはどんな違いがあるのかな？

ミネラルウォーター類は、「食品衛生法」により成分規格と製造基準が定められていて、水質の分析項目は除菌・殺菌工程の有無によって検査項目数が異なります。

水道水は「水道法」により水質基準が定められています。

? **水道水**と**ミネラルウォーター**では適用されている法律が違うんだね！

そのとおりです。
ところで、さかつるちゃん。**水道水**と**ミネラルウォーター**の味の違いを比べてみたことはあるかな？

? そう言われてみると、ないかも…

水道企業団が昨年開催したイベントの中で、**水道水**と2種類の**ミネラルウォーター A・B**を飲み比べる「利き水」を実施しました。196人の方が参加し、水道水がおいしいと回答した割合は円グラフのとおり36%でした！

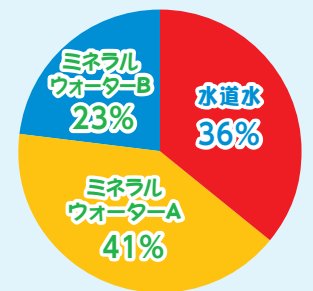
? **水道水**って**ミネラルウォーター**にも負けなくらいおいしいんだね！
でも、安全面ではどうなのかな？

水道企業団では、お客さまが安心して水道をご利用いただけるよう、水質を監視しています。また、水質検査計画に基づきさまざまな厳しい水質検査を行い、**水道水**の安全管理に万全を期していますので、これからも安心してご利用ください。

ミネラルウォーター類の分類

| 品名 | 原水 | 処理方法 |
|-------------------|--|--|
| ナチュラルウォーター | 特定の水源から採水された地下水 | 沈殿、ろ過、加熱殺菌以外の処理を行わないもの |
| ナチュラルミネラルウォーター | 特定の水源から採水された地下水のうち、地下で滞留または移動中にミネラル(無機塩類)が溶解したもの | 沈殿、ろ過、加熱殺菌以外に次に掲げる処理を行ったもの 1. 複数の原水の混合 2. ミネラル分の調整 3. ばっ気処理など |
| ミネラルウォーター | | |
| ボトルドウォーター(または飲料水) | 上記以外の飲用に適した水(純水、蒸留水、河川の表流水、水道水など) | 処理の方法の限定なし |

水の飲み比べ結果 (おいしいと思った水に投票)



水 sakaturukankouji

情熱 環境 未来!

悪徳業者にご注意!!!

水もれ・つまり・漏水調査・水回り・その他、お困りの修理は信頼できる指定業者の組合にお電話ください

坂戸、鶴ヶ島水道企業団漏水修繕受託業者

坂戸鶴ヶ島管工事協同組合

水もれ 台所・お風呂・トイレ

つまり 下水・排水の詰まり

17フォーム 台所・お風呂・トイレ

24時間 365日対応

安心・安全 組合のホムドクターがつかまります

修繕部 修繕センター

TEL (049) 298-6238 FAX (049) 298-6239

HP <http://sakaturukankouji.web.fc2.com>

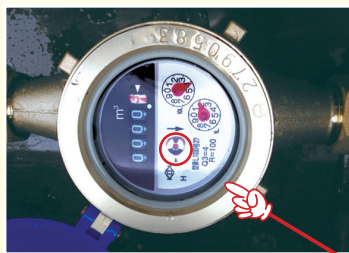
水道管を凍結から守りましょう！

寒さの厳しい季節になると、水道管の凍結破損による漏水事故が多くなります。破損した水道管の修理費用や漏水した水道水の料金はお客さまのご負担となります。思わぬ出費を招きますので、水道メーターの**パイロット**で漏水の有無をご確認ください。

特に、空き家や空き部屋で水道を使用していない場合や、旅行などで長期にわたって不在の場合は、凍結破損のおそれが高まります。凍結しやすい水道管はタオルや保温材などで守り、使用しないときはメーター横の**丙止水栓**を閉めて蛇口から水が出なくなることを確認しましょう。

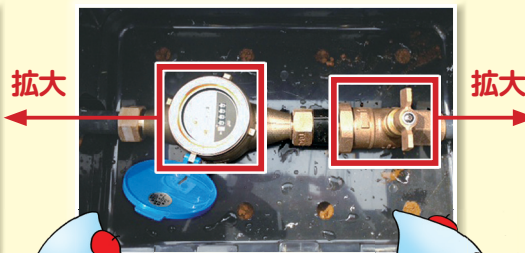
ご使用にならない場合、使用中止のご連絡をいただければ基本料金がかからなくなります。また、漏水や無断使用を防止するために水道メーターを外しておくことも可能ですので、詳しくは水道企業団までお問い合わせください。

水道メーター



パイロットは
ここだよ！

メーターボックス



丙止水栓



ここを回してね！

※家の中の蛇口を全部閉めてから、水道メーターのパイロットが回っていたら、水道メーター以降のどこかで漏水しています。

災害に備えて水のくみ置きをしましょう！

水道水は、病原菌などによる汚染を防ぐため必要最小限の塩素で消毒されており、この消毒効果がある間は細菌が繁殖しません。しかし、消毒効果は時間とともに消失します。

水道水をくみ置きする場合、冷蔵庫で1週間、夏季で3日間、冬季で5日間を目安^{*}として保存することができます。

人が1日に必要とする飲料水の量は、成人で2.5ℓといわれています。1人1日3ℓをくみ置きを目安としましょう。

※保存期間は保管場所、容器の材質や洗浄状態などによっても異なります。

水道水をくみ置きする時は、以下の点にご注意ください。

- 密閉できる容器を使用する
- 十分に洗浄した清浄な容器を使用する
- 容器の口元いっぱいまで水道水を入れて、しっかりとフタをする
- 冷蔵庫や日光の当たらない冷暗所に保管する



平成27年度の情報公開制度と個人情報保護制度の実施状況

情報公開制度

企業長 公開17件

※他の実施機関への請求はありませんでした。

個人情報保護制度

※請求はありませんでした。

クロスワードクイズ

カギをヒントに、すべてのワクをうめてください。
水色のワクに入った5文字を並び替えると、ひとつの言葉になります。

答え（5文字の言葉）がわかりましたら、封書またはハガキにて水道企業団までお送りください。正解者の中から抽選で20名様に500円分の図書カードを差し上げますので、住所、氏名、年齢、本広報紙の感想をご記入ください。締切りは平成28年12月16日（必着）とし、抽選結果については、賞品の発送をもってかえさせていただきます。

宛先 〒350-0214 坂戸市千代田一丁目1番16号
坂戸、鶴ヶ島水道企業団



タテのカギ

- 2 絵や賞状を入れてかざります
- 3 ○○心があれば水心あり
- 4 馬や牛などを放し飼いにする場所
- 6 一般道路の休憩所「○○○駅」
- 7 水道企業団では、8月17日に○○○水道教室を開催しました！
※ヒントは1ページ
- 9 2016年のサミットは三重県の伊勢○○で開催されました
- 10 水蒸気が凝結して、煙のように見えるもの

正解は、次号および水道企業団ホームページに掲載（応募締切り後）します。

前号の答えは、「コイノボリ」でした。

| | | | | |
|----|---|---|----|---|
| 1 | 2 | | 3 | 4 |
| | 5 | 6 | | |
| 7 | | | | |
| 8 | 9 | | 10 | |
| 11 | | | 12 | |



ヨコのカギ

- 1 栗の実を包むトゲのこと
- 3 天高く○○肥ゆる秋
- 5 水を○○○○する場合、冷蔵庫で1週間、夏季で3日、冬季で5日を目安に保存してください。
※ヒントは5ページ
- 8 南国に多く生えています
- 11 お正月にはこれを回して遊びます
- 12 実験や観察で自然の現象について学ぶ教科



お問合せ・ご連絡先

受付時間
平日 8時30分～17時15分

水道の開始、中止、名義変更、口座振替、
使用水量や水道料金の照会

☎ 049-283-1953 受託者 第一環境(株)

貯水槽（タンク）、給水装置、水道メーター、
指定給水装置工事事業者に関する事

☎ 049-283-1954 給水課

水道工事に関する事、道路上の漏水に関する事、
濁水に関する事

☎ 049-285-8178 施設課

※受付時間外は ☎ 049-285-8138 鶴ヶ島浄水場

水質検査に関する事

☎ 049-285-8138 浄水課

本広報紙の掲載内容に関するお問合せ

☎ 049-283-1957 庶務課

編集・発行

坂戸、鶴ヶ島水道企業団

〒350-0214 坂戸市千代田一丁目1番16号

☎ 049-283-1951（代表）

☎ 049-289-1733

HP <http://www.sakatsuru-suido.or.jp/>

営業時間 平日 8時30分～17時15分

（12月29日～1月3日を除く。）



この広報紙は、環境にやさしい
大豆油インキを使用しています。



この印刷物は、印刷用の紙へ
リサイクルできます。

インフォメーション

平成28年7月末現在の給水区域内人口は171,543人（坂戸市101,590人、鶴ヶ島市69,953人）、給水人口は170,263人、水道の普及率99.25%です。

本広報紙は、水道メーター検針時に配布しています。次号は、2017年4月および5月の検針時に配布予定です。