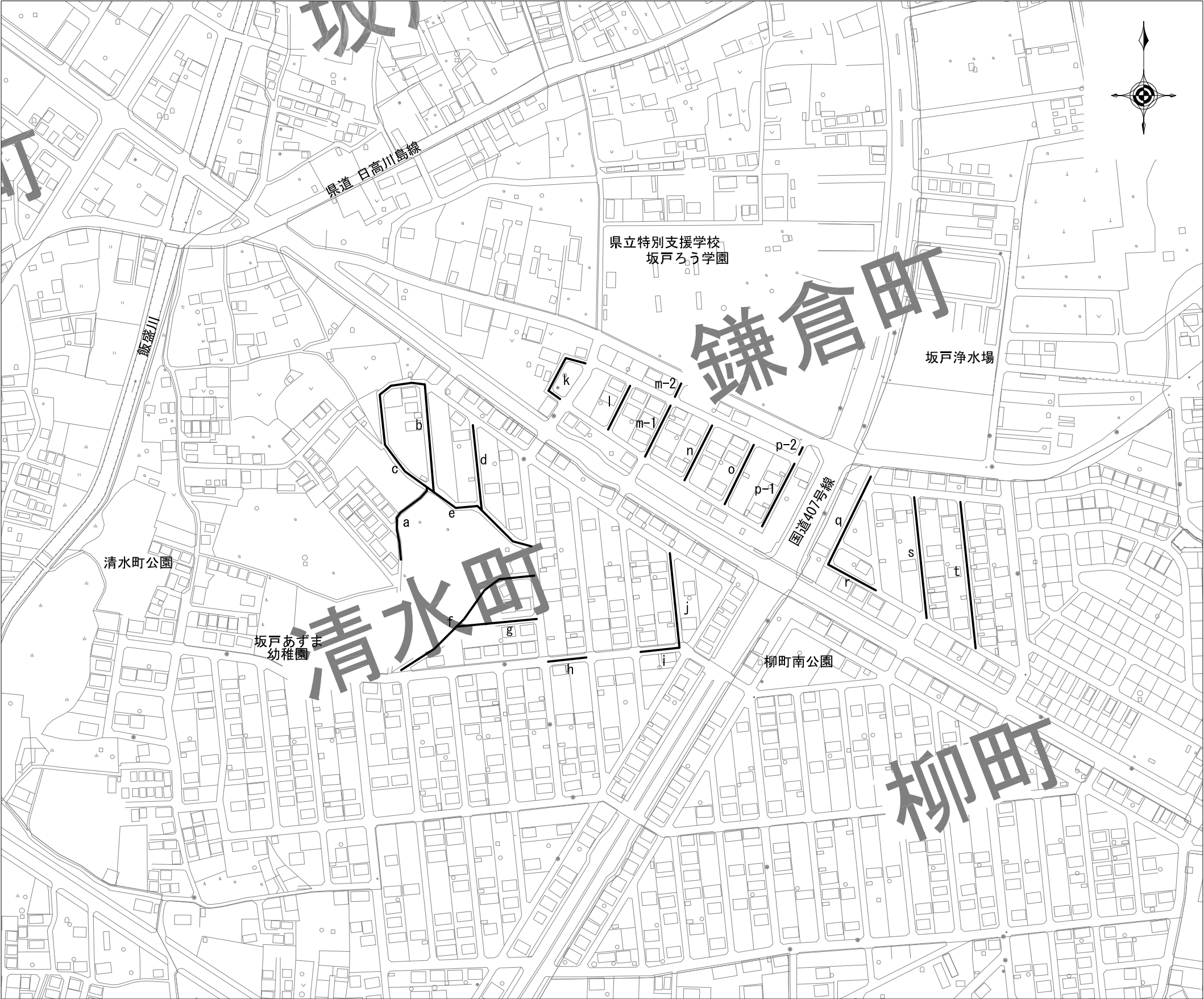
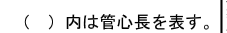
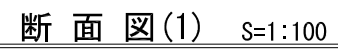


案内図 S-Free

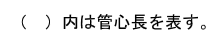


工事概要	
HPPEφ100	= 1.6m
HPPEφ75	= 1,243.8m
HPPEφ50	= 18.9m
DCIPφ100	= 12.7m
仕切弁(ソフトシール)φ75 7基	
φ50 2基	
消火栓(地下式単口)φ75 2基	
スクイズオフ工法φ75 1箇所	
給水管切替一式	
既設管撤去一式	
舗装本復旧工事	
再生密粒度アスコン t=5cm 3,656.0㎡	

工事名 図面名称	配水本管第20-1工区外布設替工事									
	案内図					作成 年月	令和 6 年 10 月			
	縮尺	Free				単位	m・mm			図面番号
	局長	次長	課長	主幹	主査	主任	設計	写図	水道技術 管理課	1
									16	
事業主	坂戸、鶴ヶ島水道企業団									

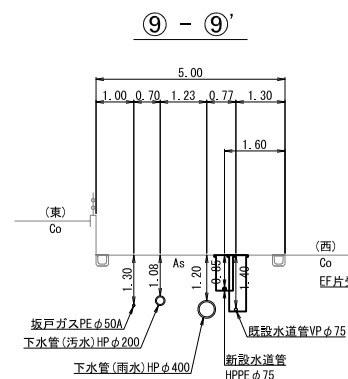
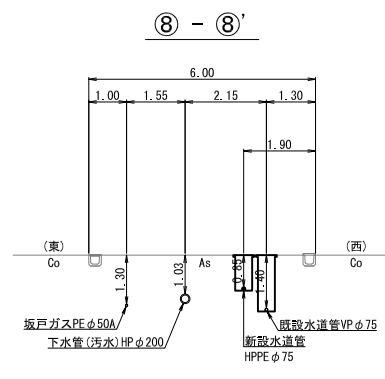
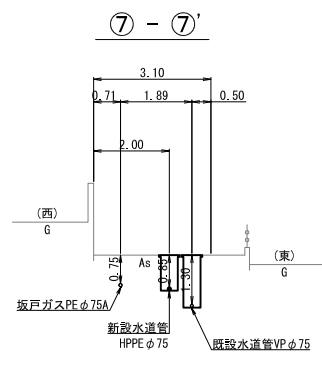
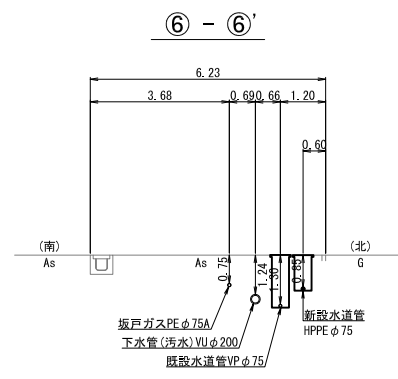
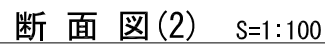
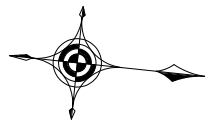


工事名	配水本管第20-1工区外布設替工事											
図面番号	平面図(1)・断面図(1)・案内図						作成年月	令和 6 年 10 月				
縮尺	1/500・1/100・Free				単位	m・mm				図面番号		
局長	次長	課長	主幹	主査	主任	設計	写	図	水道技術監督	2		
										16		
事業主	坂戸、鶴ヶ島水道企業団											

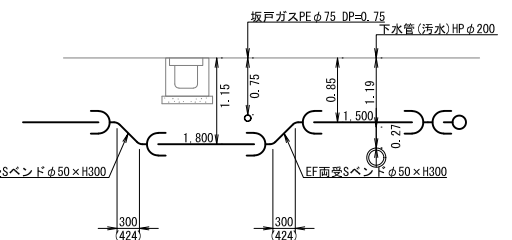
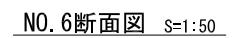
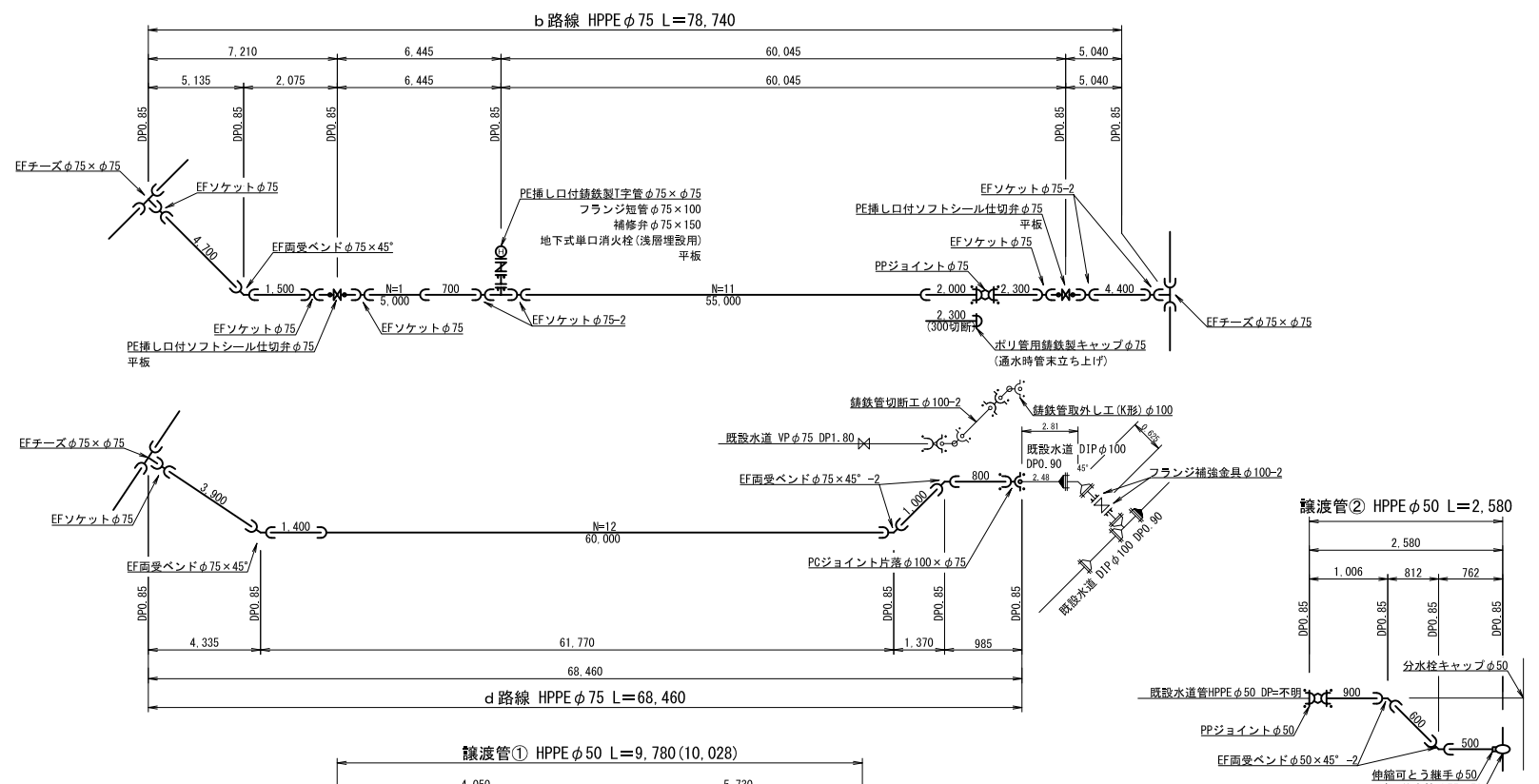
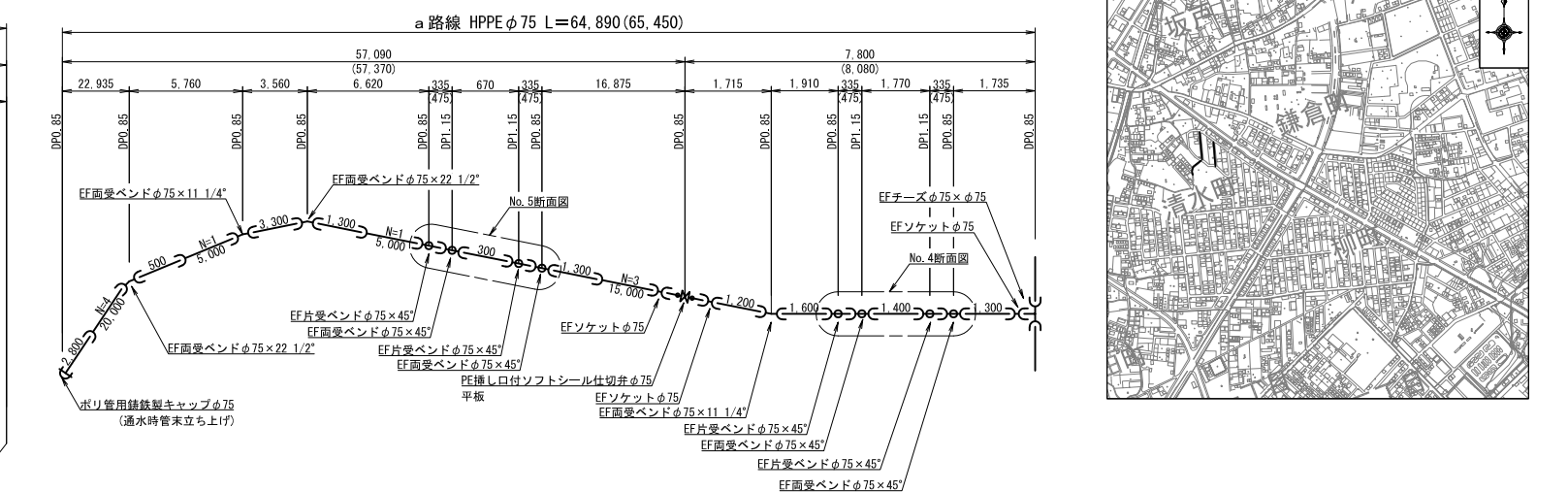


工事名 図面名称	配水本管第20-1工区外布設替工事												
	配管詳細図(1)						作成年月	令和 6 年 10 月					
	縮尺		1/50・Free				単位	mm				図面番号	
	局長	次長	課長	主幹	主査	主任	設計	写 真	水道技術 管理室	3			
事業主												16	
	坂戸、鶴ヶ島水道企業団												

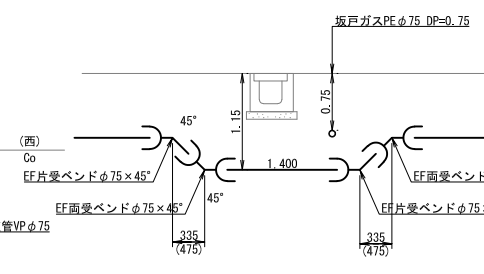
平面图(2) S=1:500



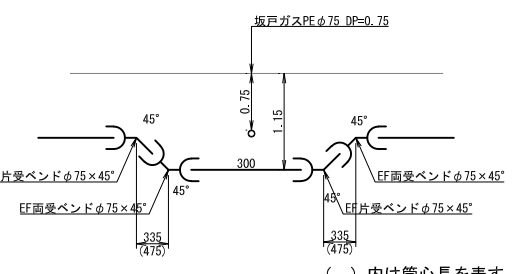
案内図 S=Free



NO. 4断面図 S=1:50



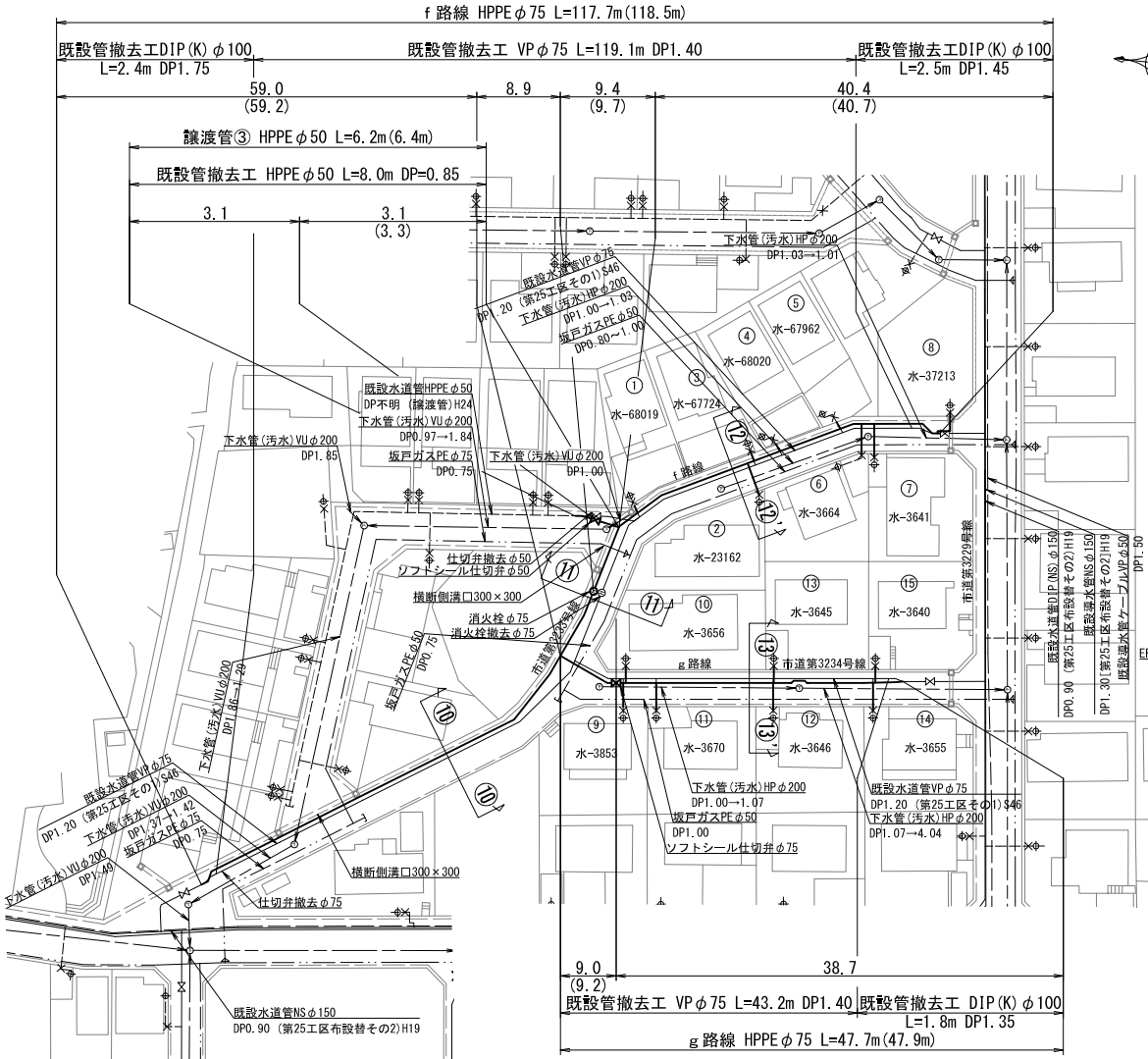
NO.5断面図 S=1:50



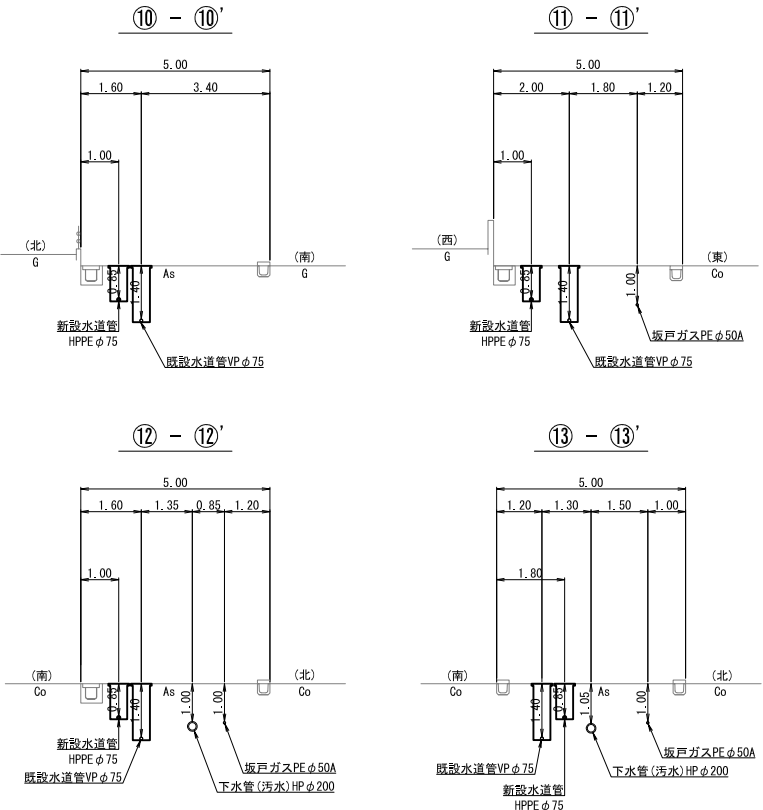
工事 名	配水管本第20-1工区外布設替工事									
	平面圖(2)・断面圖(2) 配管詳細圖(2)・案内圖					作成 年月	令和 6 年 10 月			
縮尺	1/500・1/100・1/50・Free					單位	m・mm			図面番号
	局長	次長	課長	主幹	主査	主任	設計	写 真	図 監	4
事業主 主 主	坂戸、鶴ヶ島水道企業団									16

f・g路線

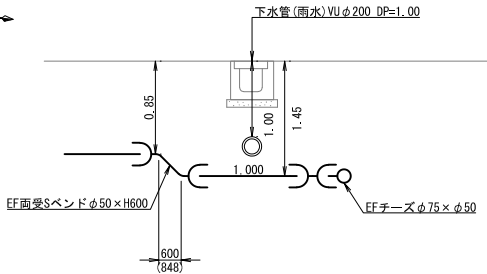
平面図(3) S=1:500



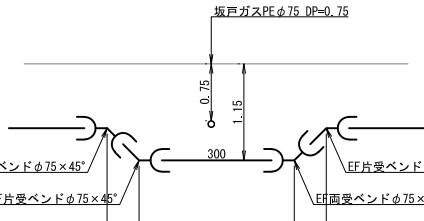
断面図(3) S=1:100



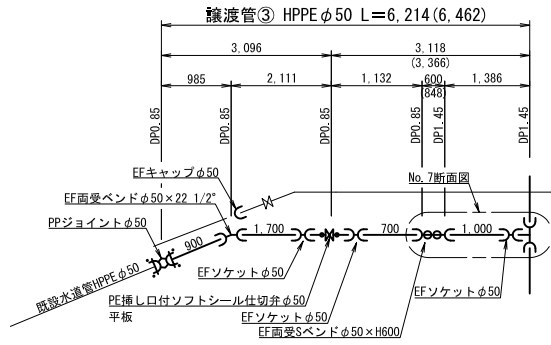
NO. 7断面図 S=1:50



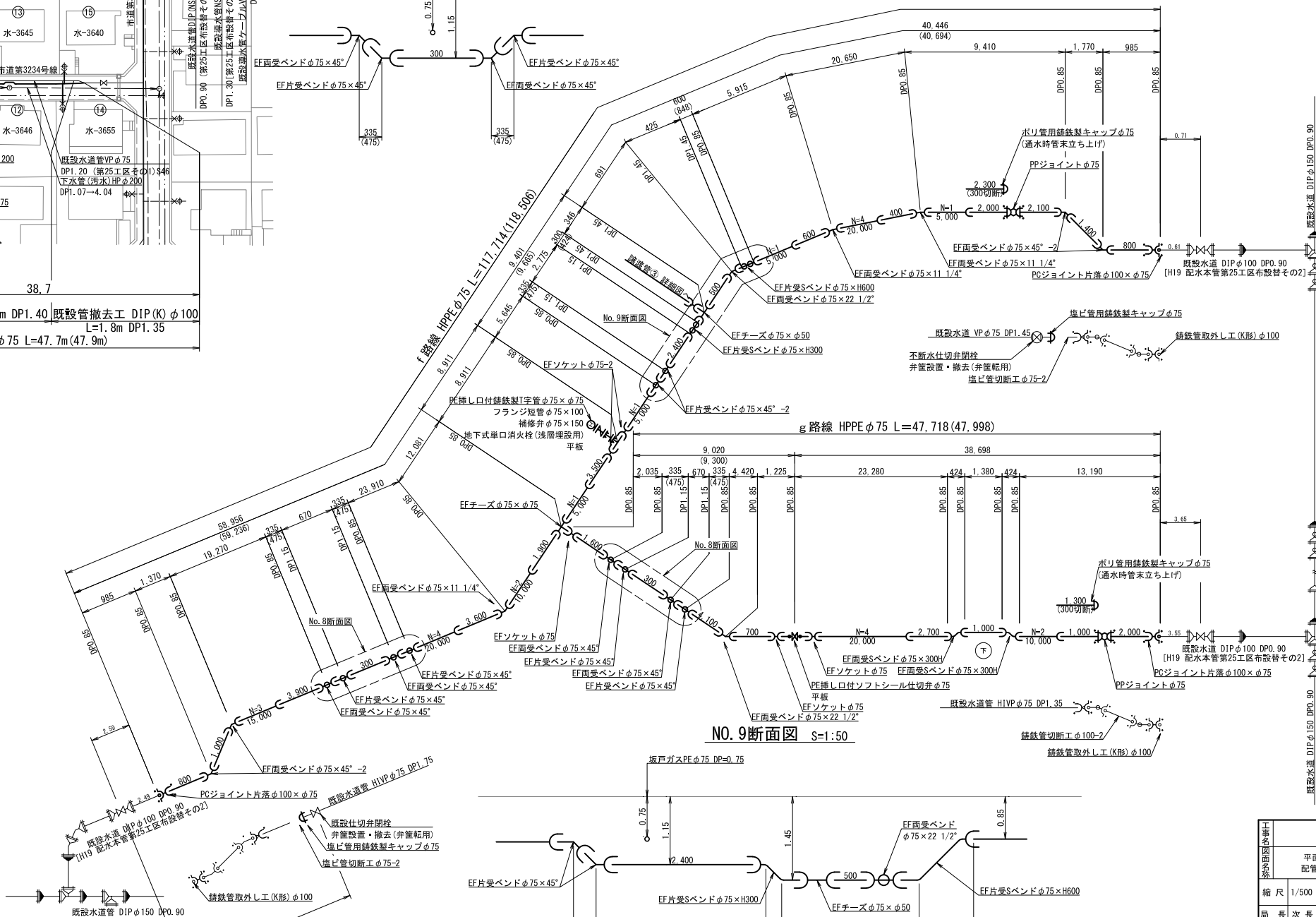
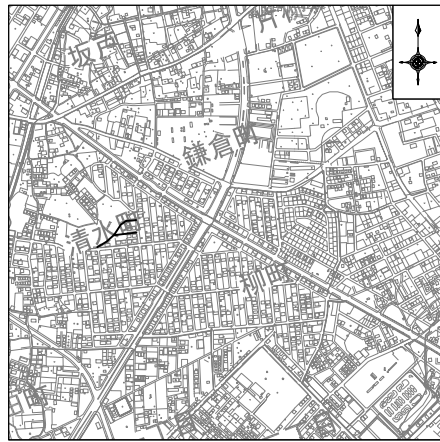
NO. 8断面図 S=1:50



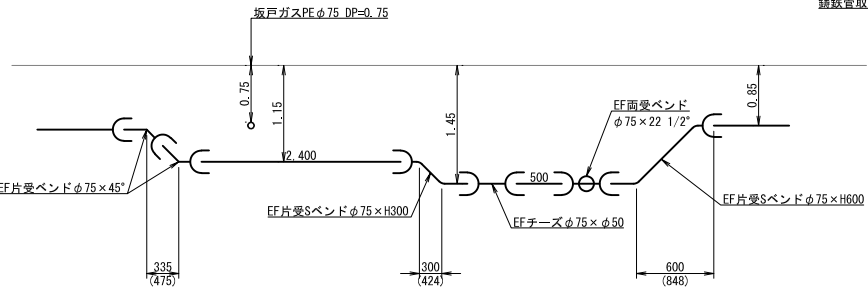
配管詳細図(3) S=Free



案内図 S=Free



NO. 9断面図 S=1:50

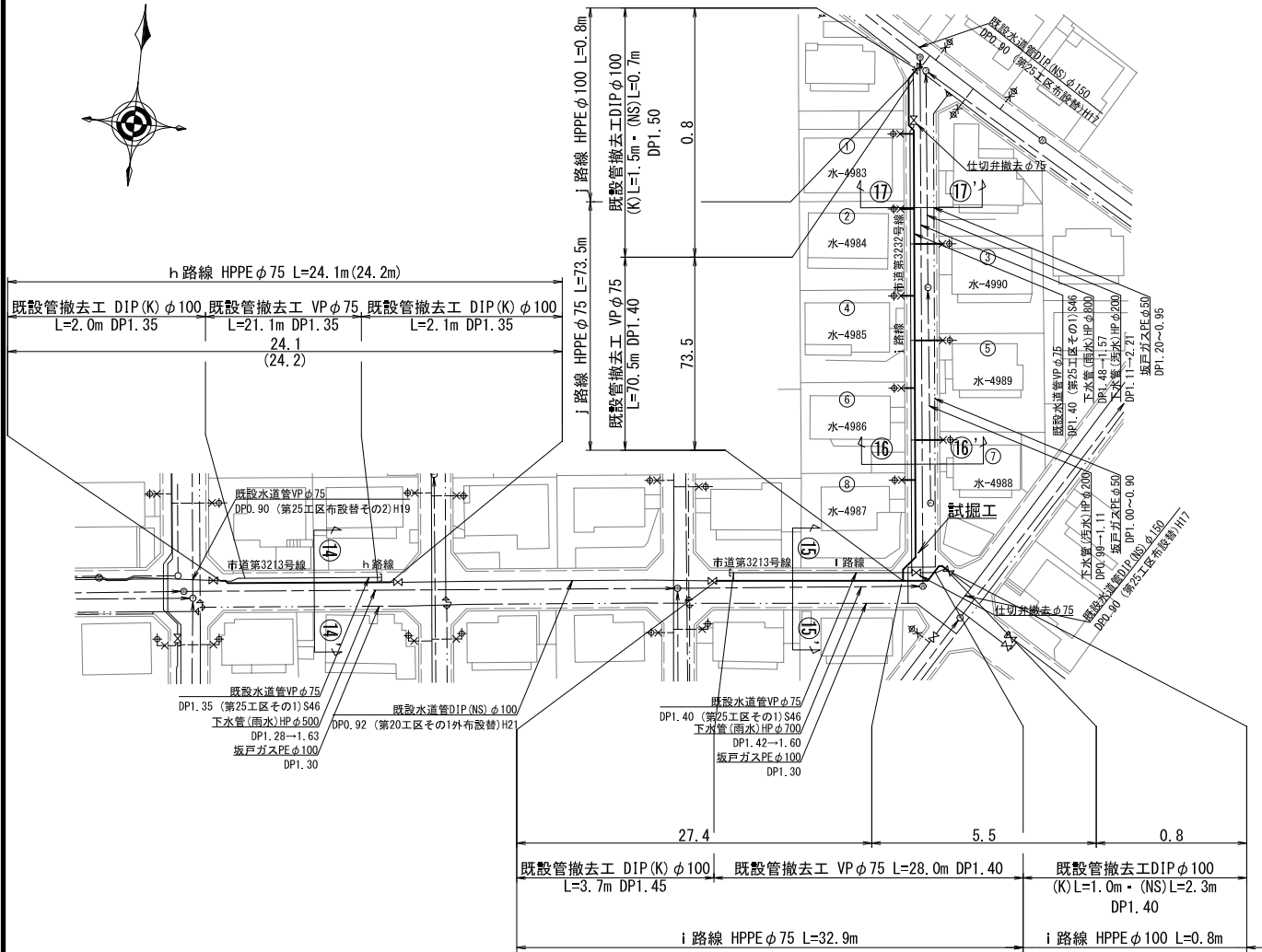


配水本管第20-1工区外布設替工事									
工事名	平面図(3)・断面図(3) 配管詳細図(3)・案内図					作成年月	令和 6 年 10 月		
縮尺	1/500・1/100・1/50・Free					単位	m・mm		図面番号
局長	次長	課長	主幹	主査	主任	設計	写図	承認 管理 者	5
									16
事業主									
坂戸、鶴ヶ島水道企業団									

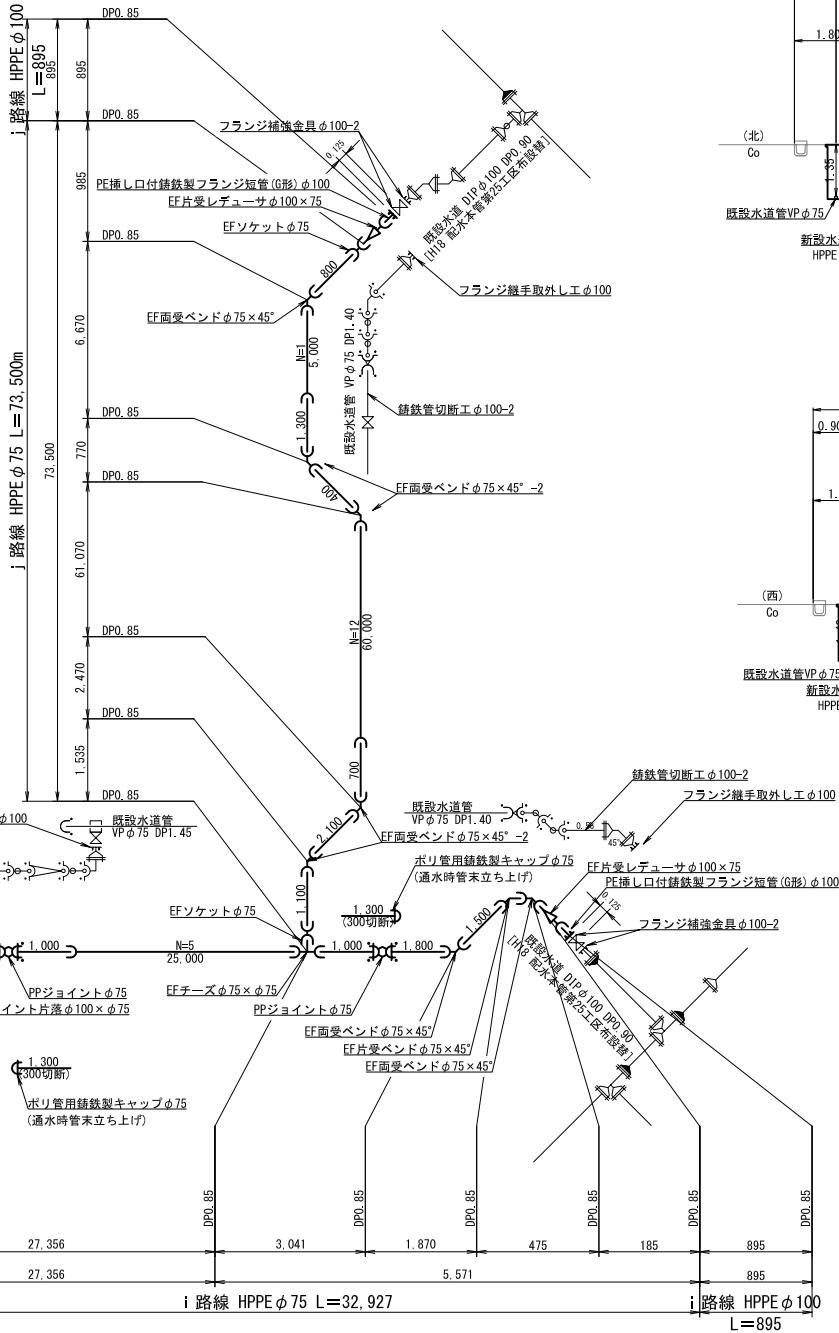
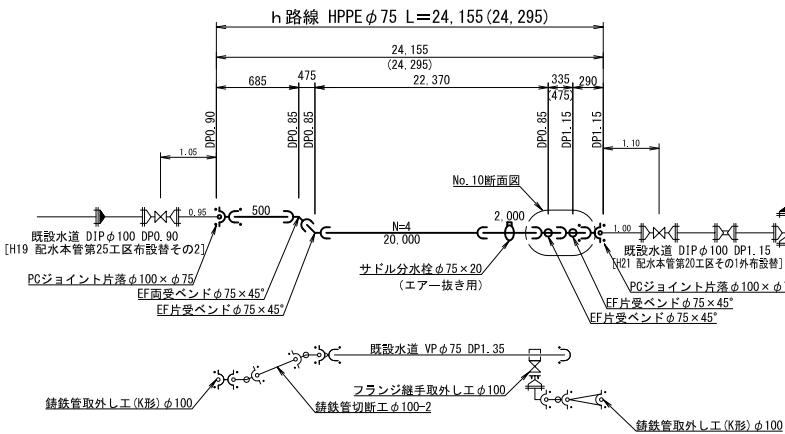
() 内は管心長を表す。

h・i・j 路線

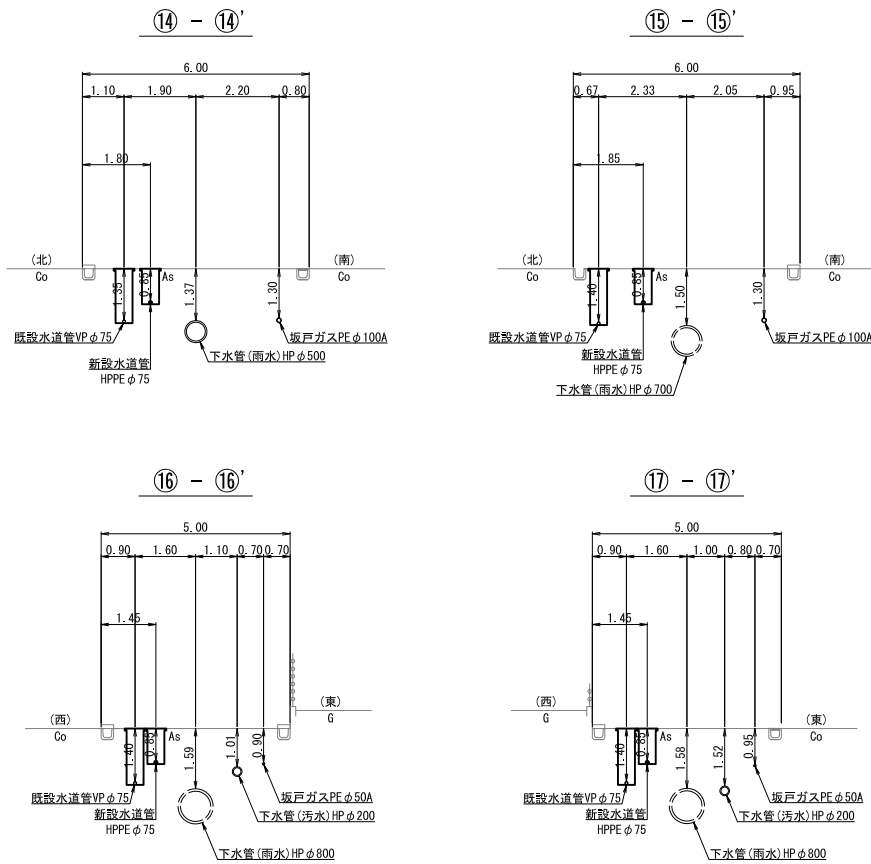
平面図(4) S=1:500



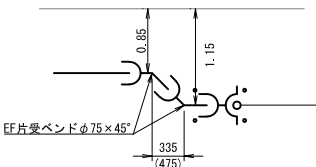
配管詳細図(4) S=Free



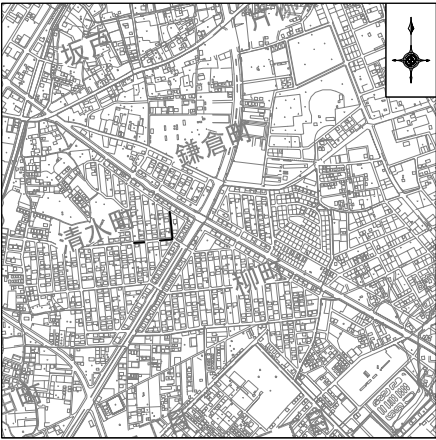
断面図(4) S=1:100



NO.10断面図 S=1:50



案内図 S=Free

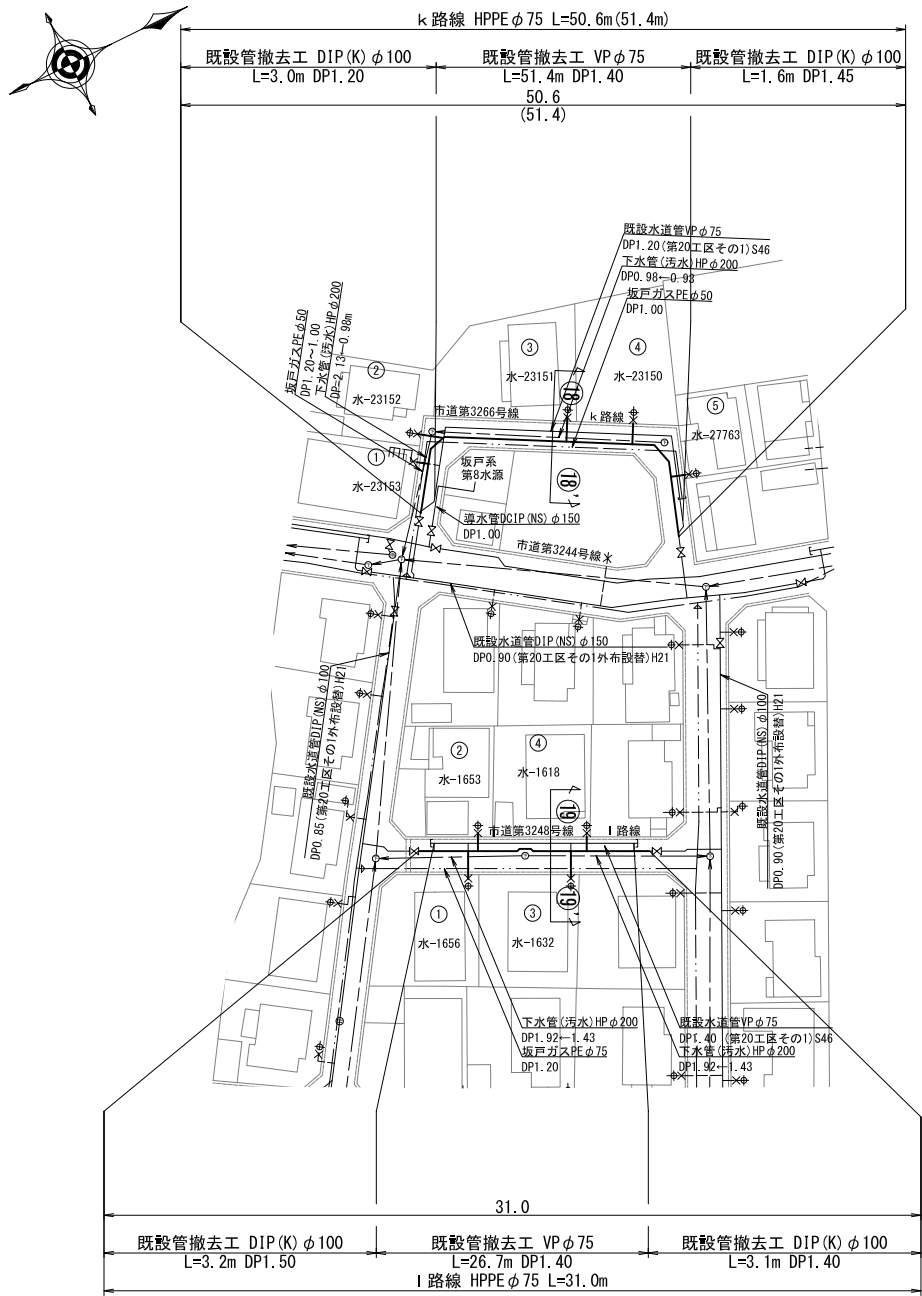


工事名	配水本管第20-1工区外布設替工事									
	平面図(4)・断面図(4) 配管詳細図(4)・案内図					作成 年月	令和 6 年 10 月			
縮尺	1/500・1/100・1/50・Free				単位	m・mm			図面番号	
局長	次長	課長	主幹	主査	主任	設計	写図	水道技術 管理 者	6	16
事業主	坂戸、鶴ヶ島水道企業団									

() 内は管心長を表す。

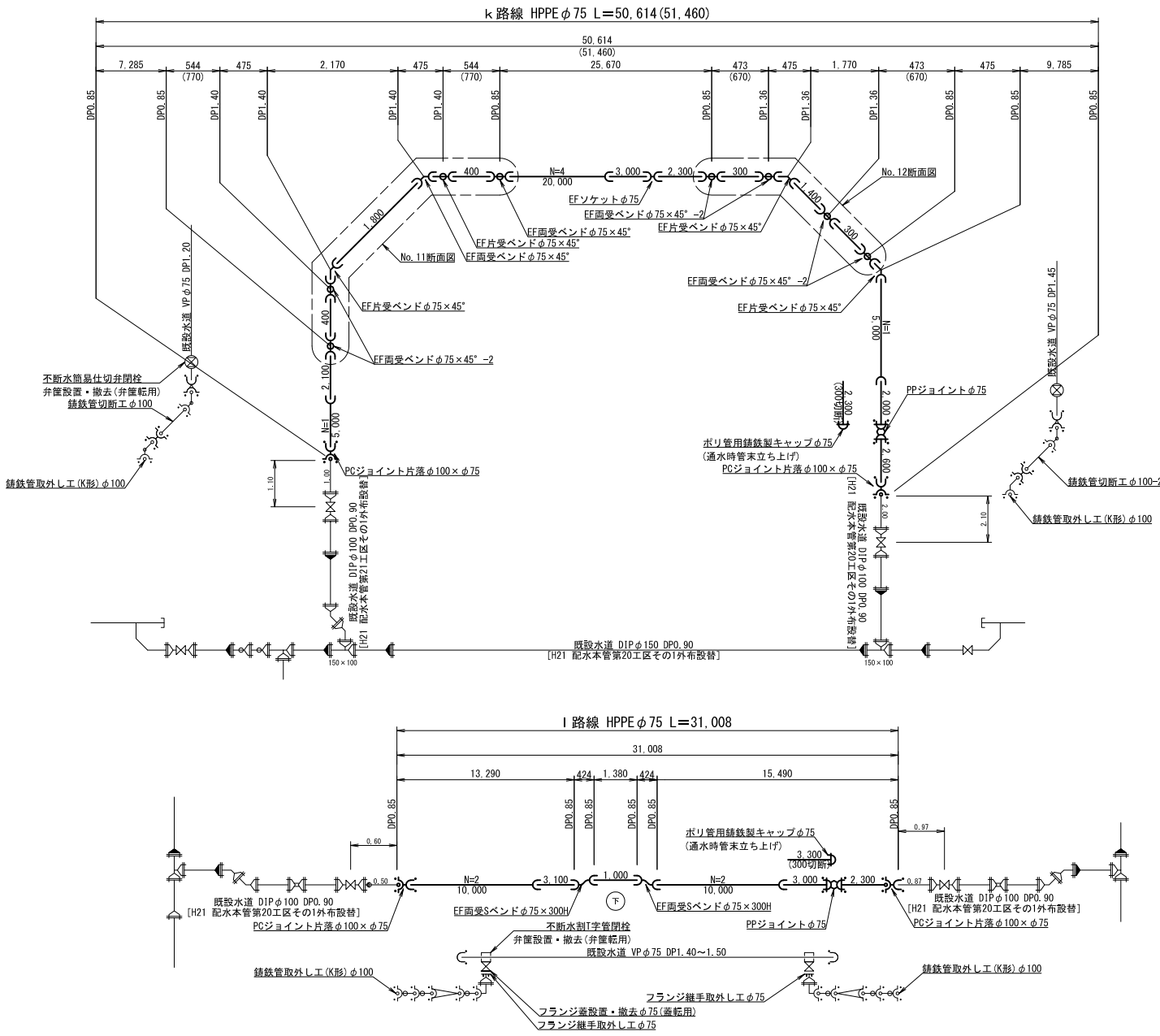
k · l 路線

平面图(5) S=1:500

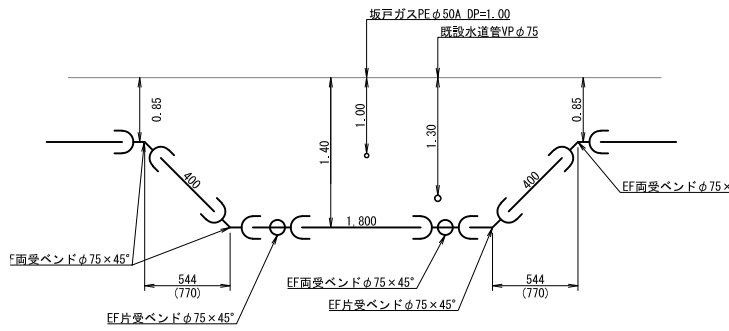


断面図(5) S=1:100

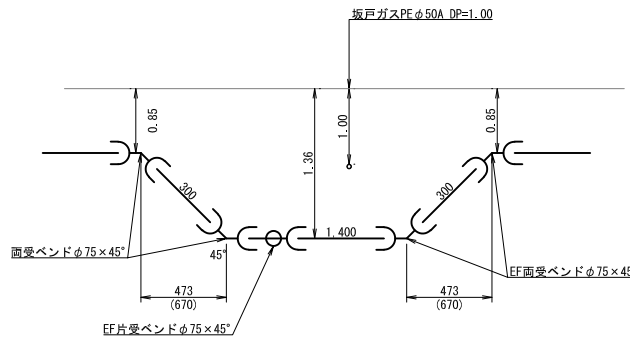
配管詳細図(5) S=Fre



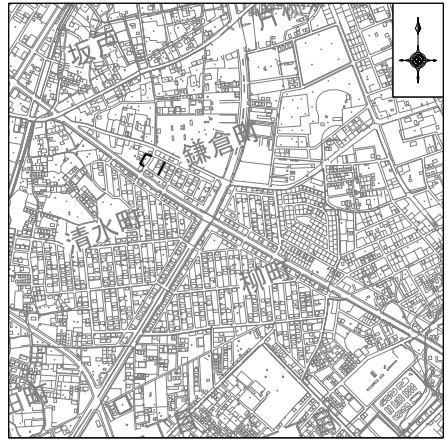
NO. 11断面図 S=1:50



NO.12断面図 S=1:5



案内図 S=Free



工事名	配水本管第20-1工区外布設替工事									
図面番号	平面圖 (5)・断面圖 (5) 配管詳細圖 (5)・案内圖				作成年月	令和 6 年 1 0 月				
縮尺	1/500、1/100、1/50・Free				單位	m・mm				図面番号
局長	次長	課長	主幹	主査	主任	設計	写 真	水道課所 在 者	7 / 16	
事業主	坂戸、鶴ヶ島水道企業団									

() 内は管心長を表す。

[illegible]

The image displays three detailed cross-sectional diagrams of water supply lines, labeled m-1, m-2, and n. Each diagram shows the layout of the pipes, including existing and proposed components, dimensions, and specific engineering notes.

m-1 路線 HPPE φ75 L=34,661 (34,690)

- Existing water supply line: DIP φ100 DP0.90 [H21 配水本管第20工区その1外布設替]
- Proposed water supply line: HPPE φ75 L=34,661 (34,690)
- Key components and dimensions:
 - PCジョイント片落 φ100 × φ75
 - EF面受バンド φ75 × 45° -2
 - フランジ蓋設置・撤去 φ75 (並転用)
 - 既設水道 VP φ75 DP1.35~1.40
 - 不漏水割I字管閉栓 弁籠設置・撤去 (弁籠転用)
 - フランジ継手取外し工 φ75
 - 既設水道 DIP φ100 DP1.00 [H21 配水本管第20工区その1外布設替]
 - PCジョイント片落 φ100 × φ75
 - 既設水道 DIP φ100 DP1.05
 - サドル分水栓 φ100 × 20 (エア抜き用)
 - 曲管 (GX) φ100 × 45°
 - 既設水道 VP φ75 DP1.35
 - フランジ継手取外し工 φ75
 - 既設水道 DIP φ100 DP1.20
 - 特殊押入れ (A) φ75-2
 - フランジ補強金具 φ75-2
 - 受挿し片落管 (GX) φ100 × φ75
 - 曲管 (GX) φ100 × 22 1/2° -2
 - 曲管 (GX) φ100 × 45°
 - フランジ継手取外し工 φ75
 - 既設水道 DIP φ100 DP1.20

m-2 路線 DCIP (GX) φ100 L=4,290 (4,319)

- Existing water supply line: DIP φ100 DP1.05 [H21 配水本管第20工区その1外布設替]
- Proposed water supply line: DCIP (GX) φ100 L=4,290 (4,319)
- Key components and dimensions:
 - 継輪 (GX) φ100
 - サドル分水栓 φ100 × 20 (エア抜き用)
 - 曲管 (GX) φ100 × 45°
 - 既設水道 VP φ75 DP1.35
 - フランジ継手取外し工 φ75
 - 既設水道 DIP φ100 DP1.20
 - 特殊押入れ (A) φ75-2
 - フランジ補強金具 φ75-2
 - 受挿し片落管 (GX) φ100 × φ75
 - 曲管 (GX) φ100 × 22 1/2° -2
 - 曲管 (GX) φ100 × 45°
 - フランジ継手取外し工 φ75
 - 既設水道 DIP φ100 DP1.20

n 路線 HPPE φ75 L=38,550 (38,608)

- Existing water supply line: DIP φ100 DP1.05 [H21 配水本管第20工区その1外布設替]
- Proposed water supply line: HPPE φ75 L=38,550 (38,608)
- Key components and dimensions:
 - PCジョイント片落 φ100 × φ75
 - EF面受バンド φ75 × 22 1/2° -2
 - EF面受バンド φ75 × 300H
 - フランジ蓋設置・撤去 φ75 (並転用)
 - 既設水道 VP φ75 DP1.35~1.40
 - 不漏水割I字管閉栓 弁籠設置・撤去 (弁籠転用)
 - フランジ継手取外し工 φ75
 - 既設水道 DIP φ100 DP1.05
 - PCジョイント片落 φ100 × φ75
 - EF面受バンド φ75 × 22 1/2° -2
 - PPジョイント φ75
 - 既設水道 DIP φ100 DP1.05
 - サドル分水栓 φ100 × 20 (エア抜き用)
 - 曲管 (GX) φ100 × 45°
 - 既設水道 VP φ75 DP1.35
 - フランジ継手取外し工 φ75
 - 既設水道 DIP φ100 DP1.20
 - 特殊押入れ (A) φ75-2
 - フランジ補強金具 φ75-2
 - 受挿し片落管 (GX) φ100 × φ75
 - 曲管 (GX) φ100 × 22 1/2° -2
 - 曲管 (GX) φ100 × 45°
 - フランジ継手取外し工 φ75
 - 既設水道 DIP φ100 DP1.20

曲管 (GX) $\phi 100 \times 22 \frac{1}{2}^\circ$

Technical drawing of a cross-section of a bolted joint. The drawing shows a bolt with a hexagonal head and a nut. The bolt head is on the left, and the nut is on the right. The bolt passes through a plate. Dimensions are given: 1.05 for the distance from the bolt head to the center of the nut, and 0.85 for the distance from the center of the nut to the right edge of the plate. The plate thickness is 346 (375). The bolt is labeled "FF片受バンドφ75×22 1/2".

Technical drawing of a bolted connection. The drawing shows a side view of a bolted joint. Key dimensions and components are labeled:

- Vertical dimensions: 0.85 and 1.05.
- Horizontal dimensions: 346 and 375.
- Component label: EF片受バンド $\phi 75 \times 22 \frac{1}{2}$.

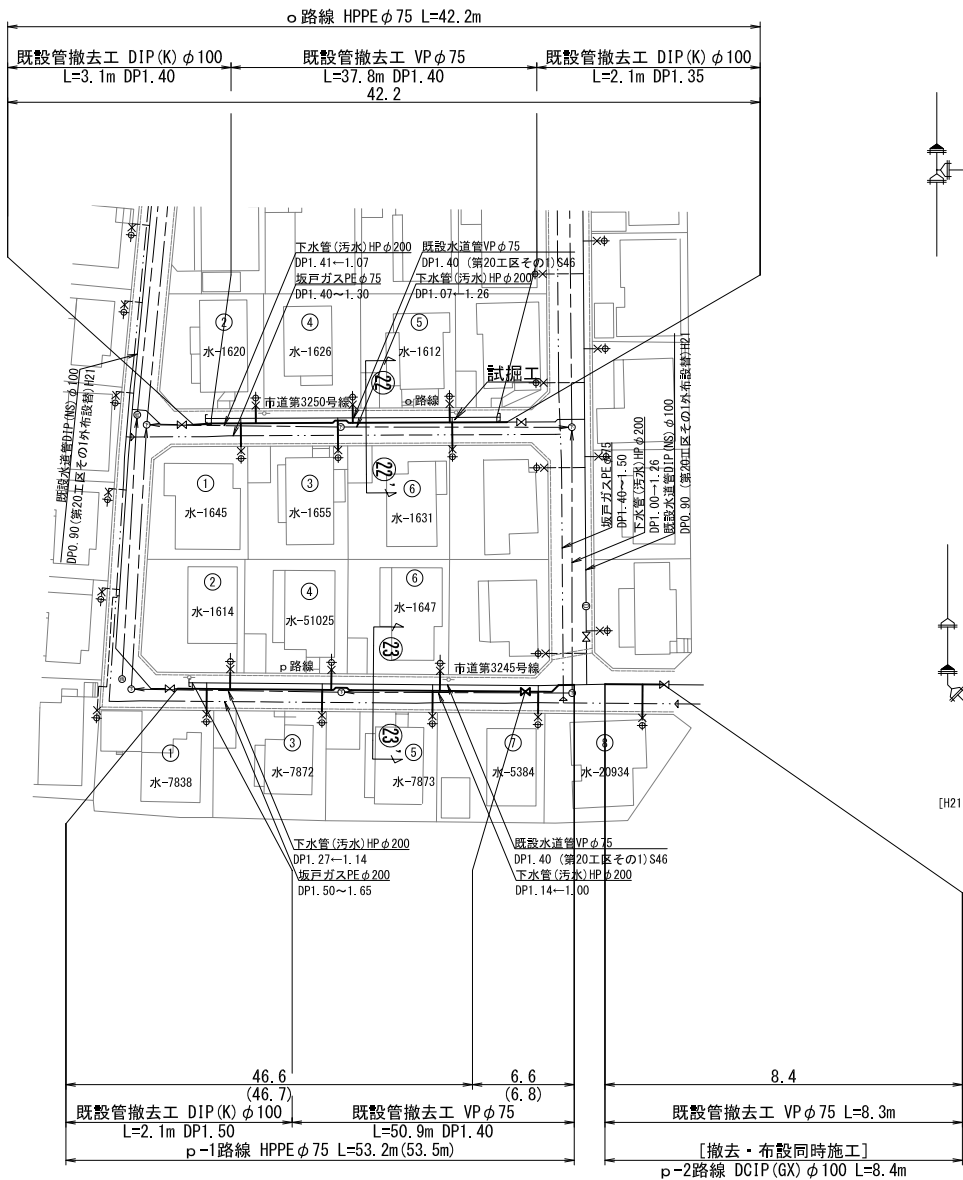
※ 鋳鉄管は内面粉体塗装管とする。
() 内は管心長を表す。

工事名	配水本管第20-1工区外布設替工事										
	平面図 (6)・断面図 (6) 配管詳細図 (6)・案内図					作成 年月日	令和 6 年 10 月				
図面 名称	縮尺	1/500・1/100・1/50・Free				単位	m・mm			図面番号	
	局長	次長	課長	主幹	主査	主任	設計	写	図	水流技術 監 査 官	8
											16
事業主	坂戸、鶴ヶ島水道企業団										

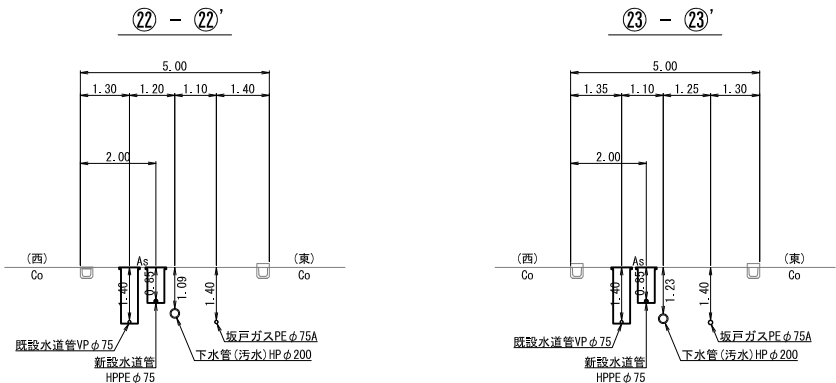
○・p 路線



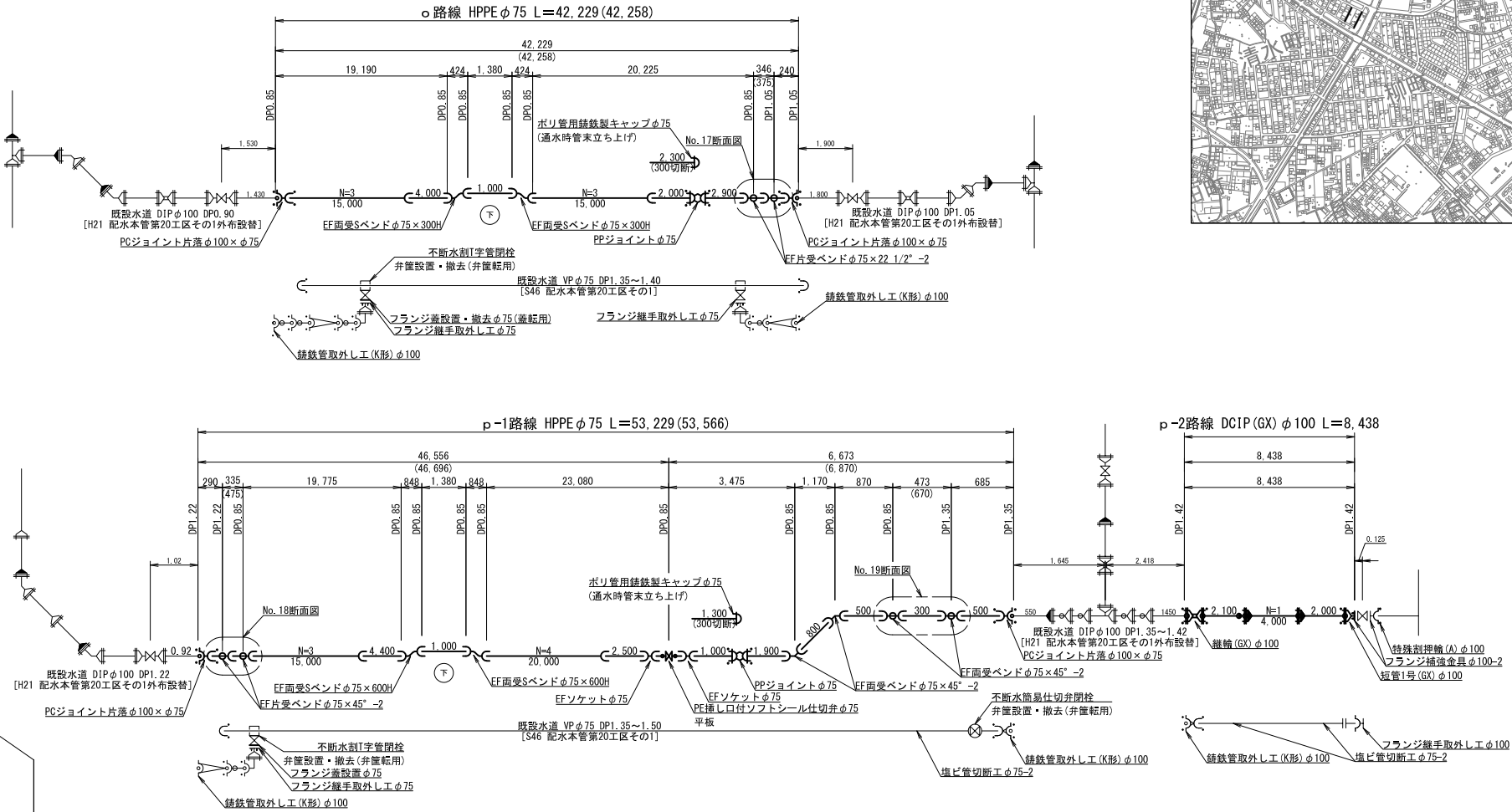
平面図(7) S=1:500



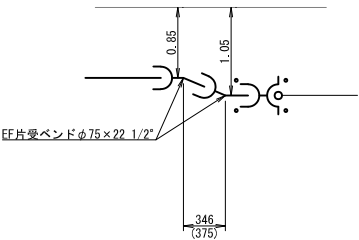
断面図(7) S=1:100



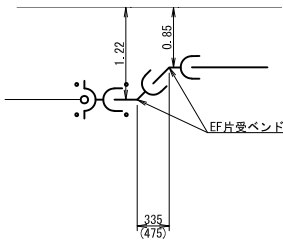
配管詳細図(7) S=Free



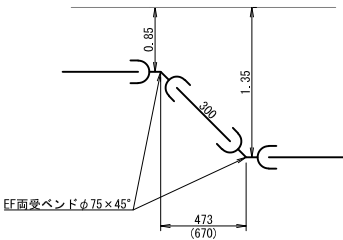
NO. 17断面図 S=1:50



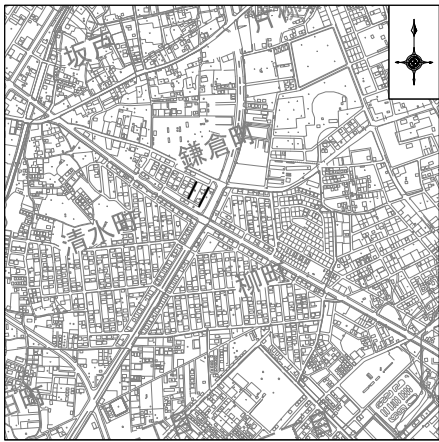
NO. 18断面図 S=1:50



NO. 19断面図 S=1:50



案内図 S=Free



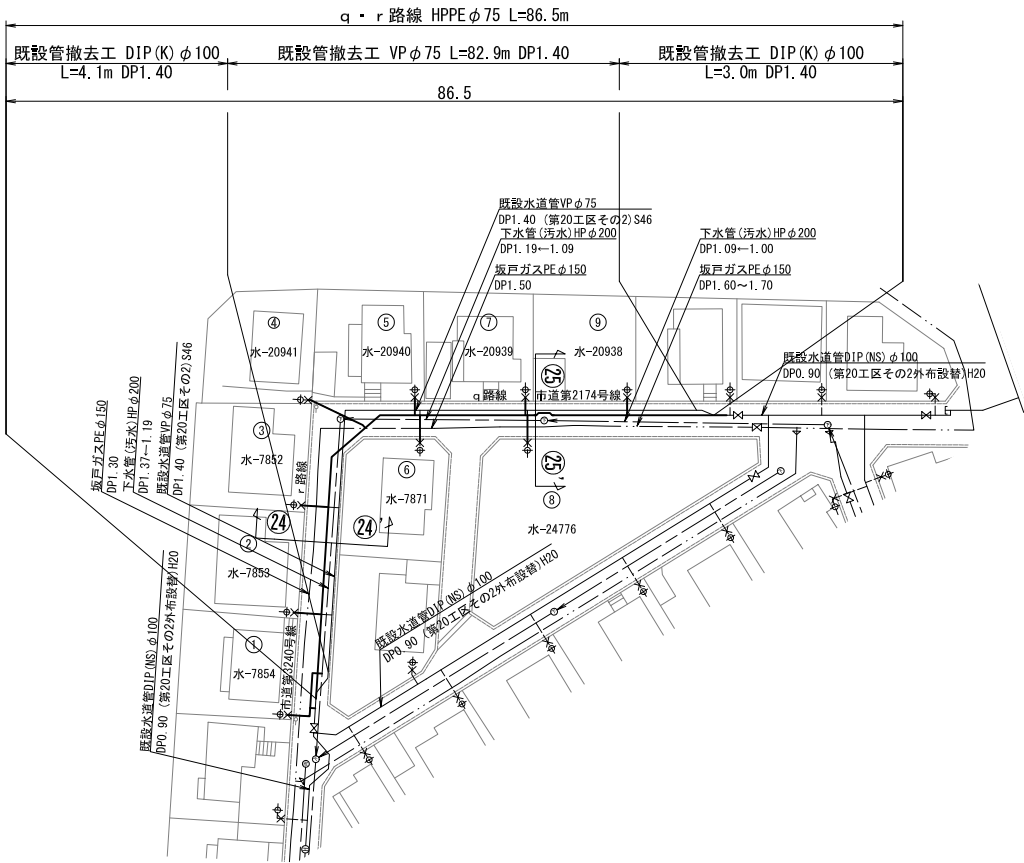
- G-Link使用箇所
- ライナー使用箇所

※鉄管は内面粉体塗装管とする。
() 内は管心長を表す。

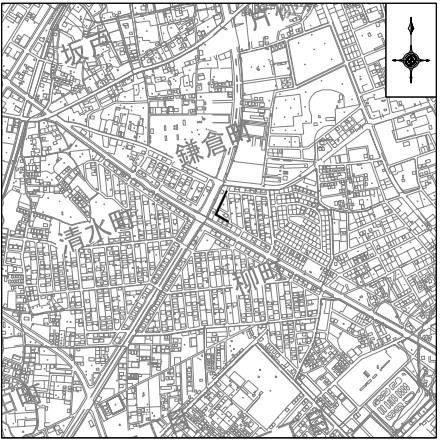
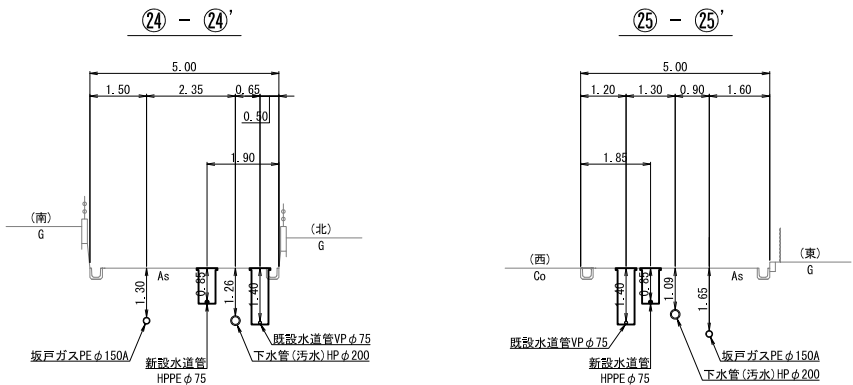
配水本管第20-1工区外布設替工事									
工事名		平面図(7)・断面図(7) 配管詳細図(7)・案内図		作成年月		令和 6 年 10 月			
図面名称		縮尺		1/500・1/100・1/50・Free		単位		m・mm	
局次		長		課		主幹		主査	
主任		設計		写		図		承認者	
事業主		坂戸、鶴ヶ島水道企業団		図面番号		9		16	



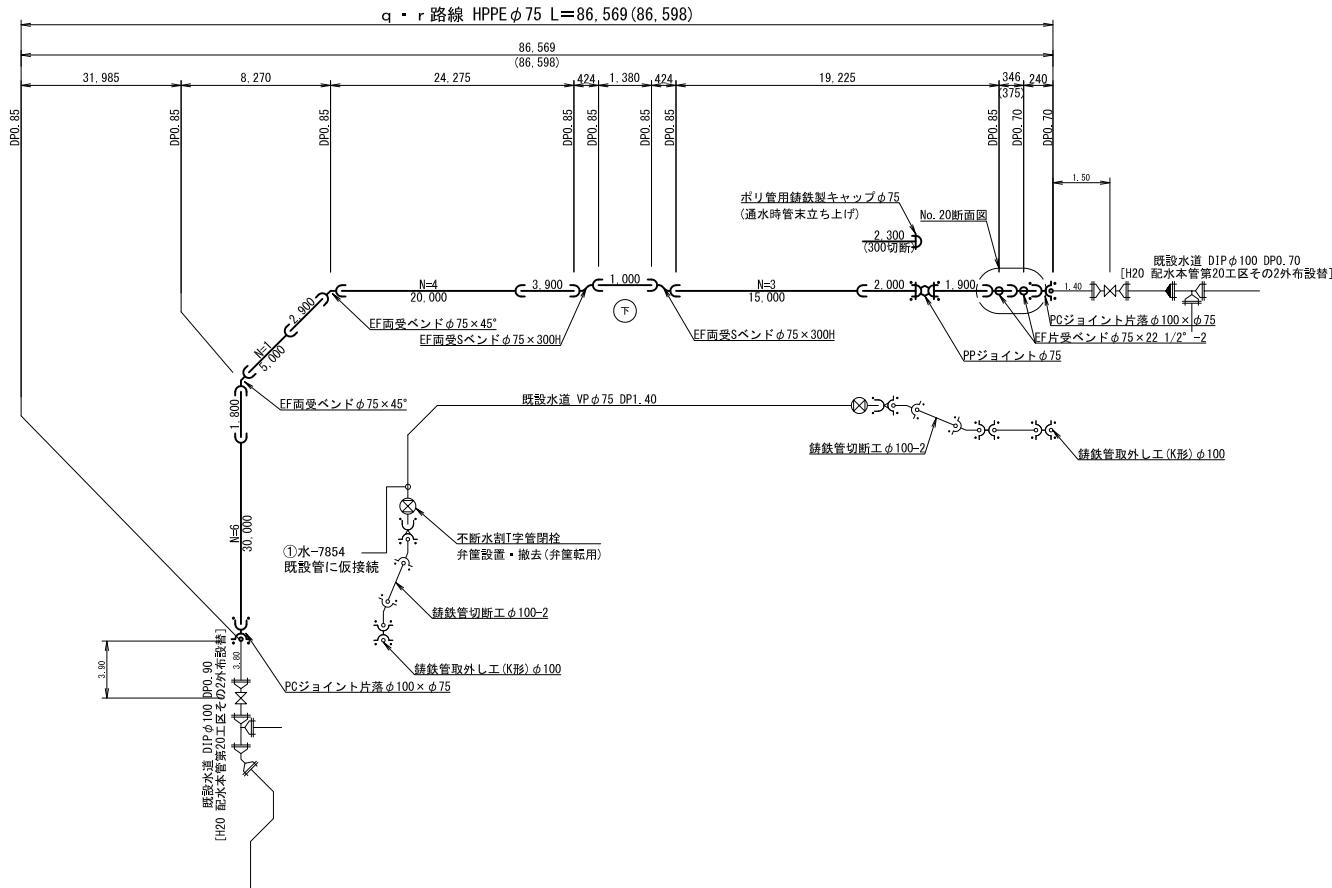
平 面 図 (8) S=1:500



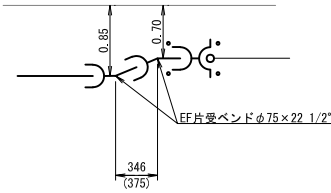
断 面 図 (8) S=1:100



配管詳細図 (8) S=Free



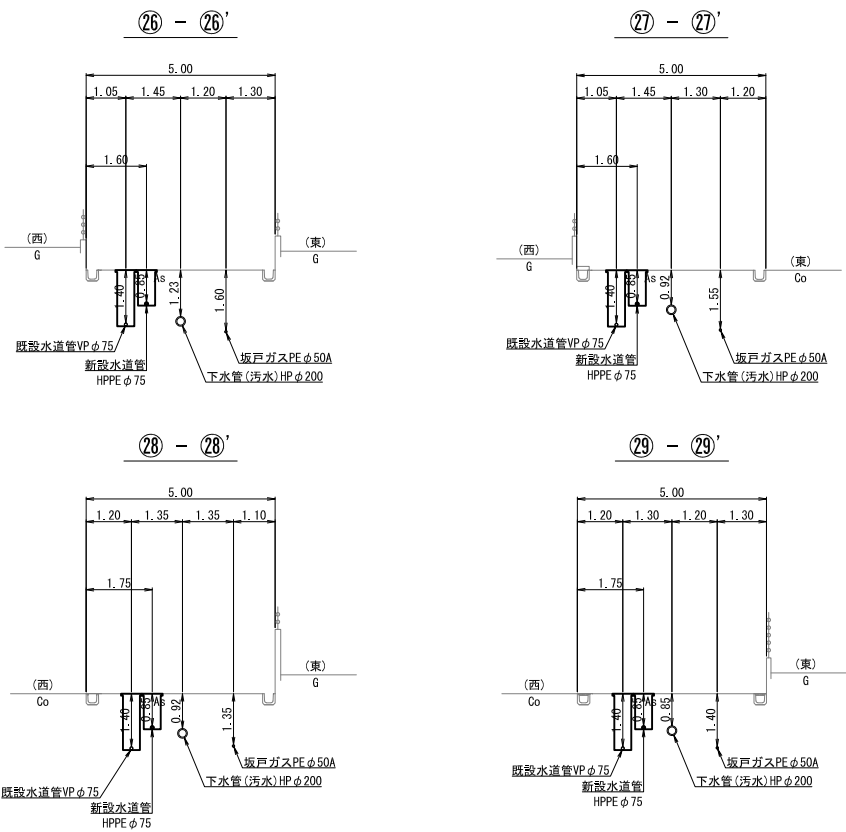
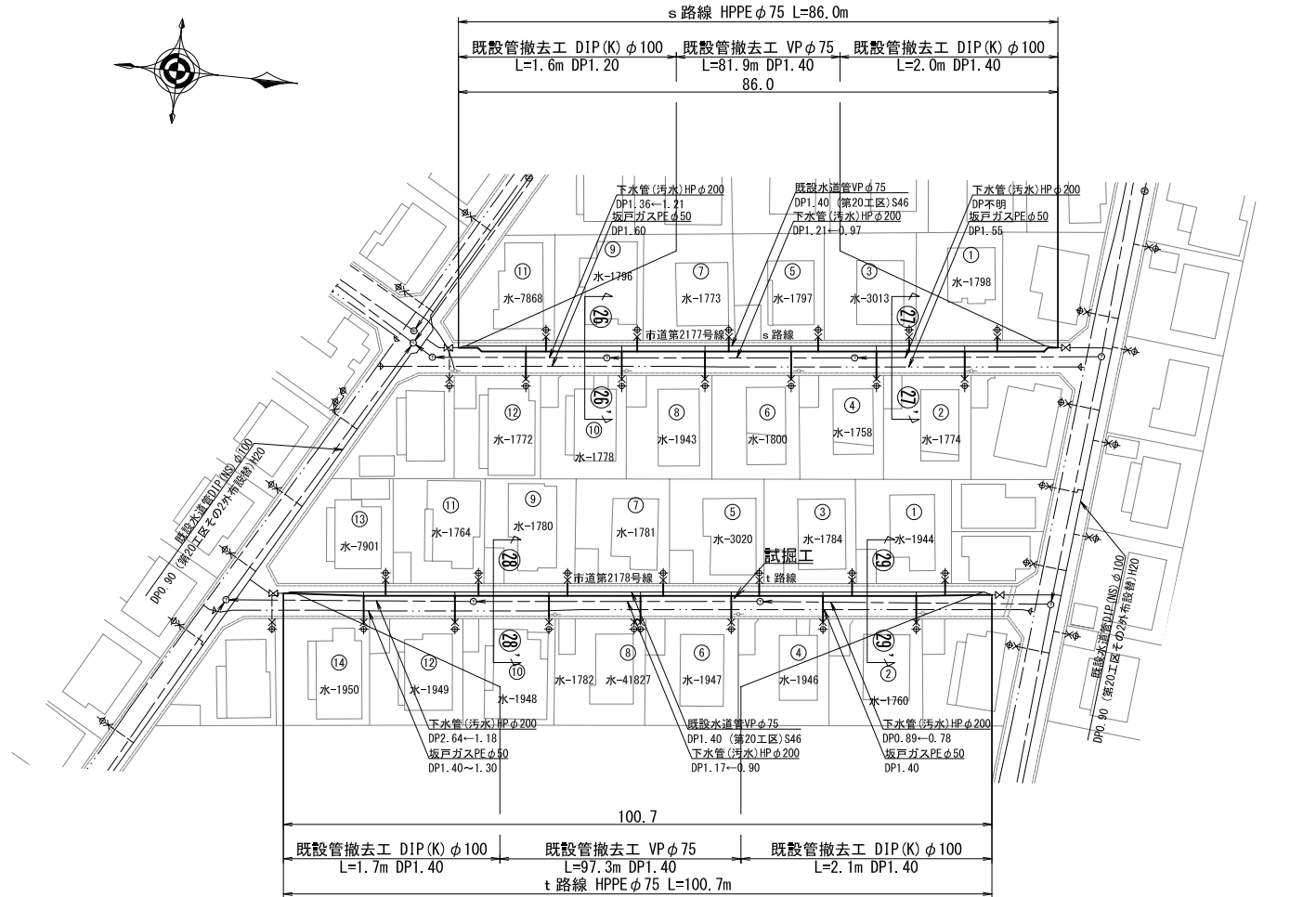
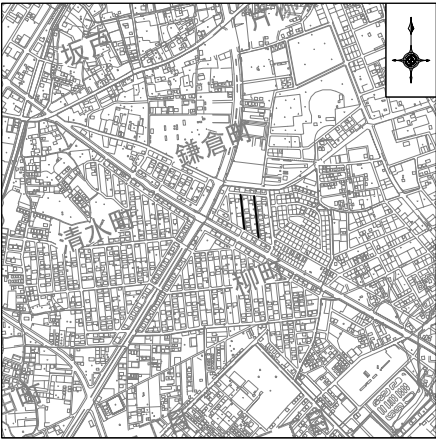
NO. 20断面図 S=1:50



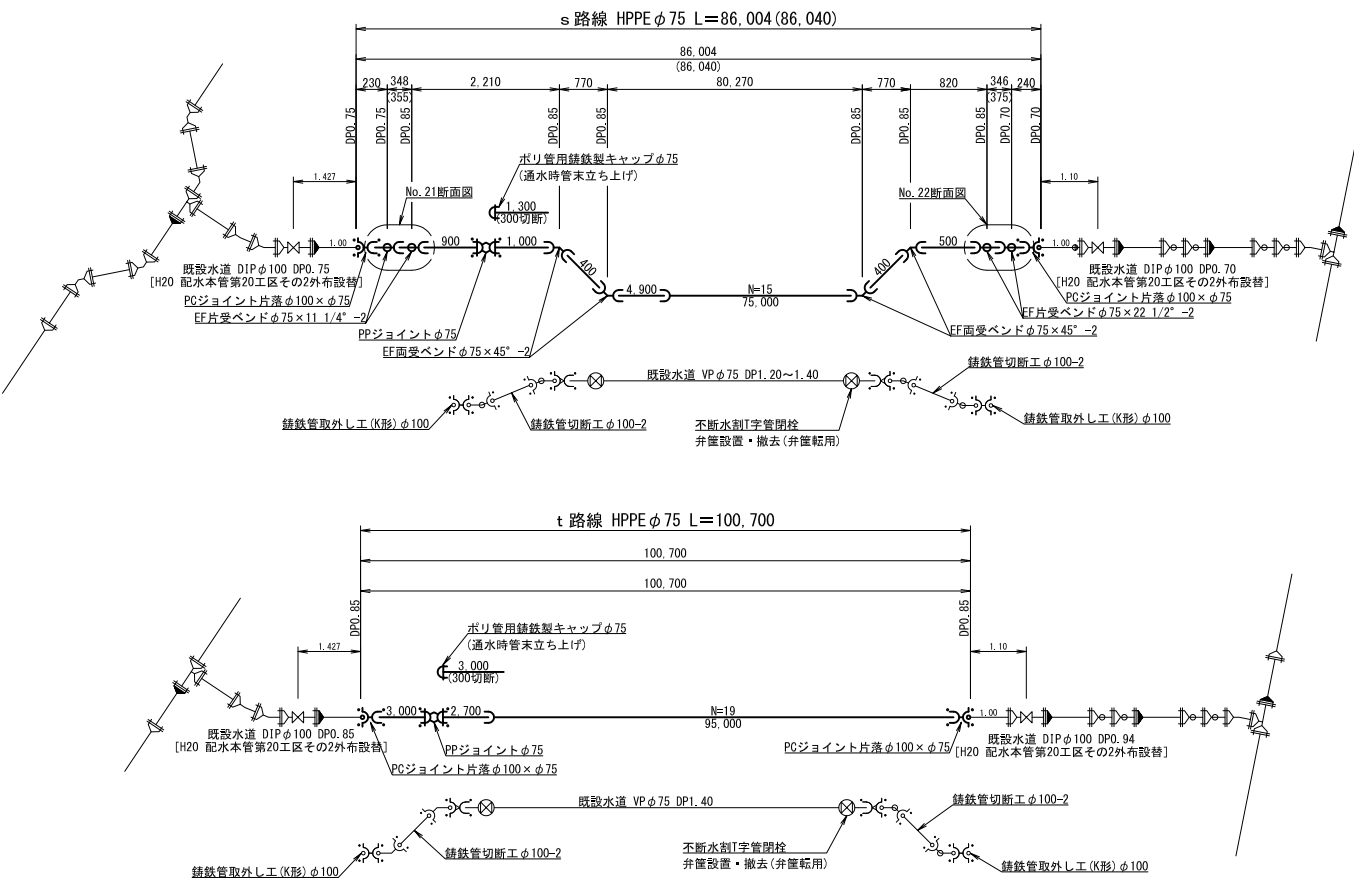
配水本管第20-1工区外布設替工事									
工事名 図面名称	平面図 (8)・断面図 (8) 配管詳細図 (8)・案内図					作成年月		令和 6 年 10 月	
	縮 尺	1/500・1/100・1/50・Free	単 位	m・mm		図面番号		10	
局 長	次 長	課 長	主 幹	主 査	主 任	設 計	写 真	水 道 技 術 監 理 者	16
事業主 坂戸、鶴ヶ島水道企業団									

平 面 図(9) S=1:300

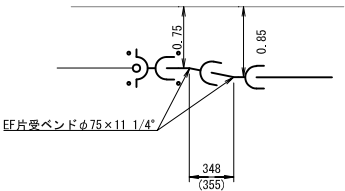
断 面 図(9) S=1:100



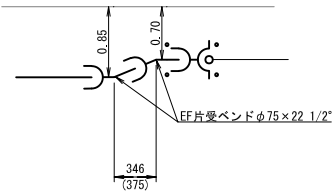
配管詳細図(9) S=Free



N0. 21断面図 S=1:50



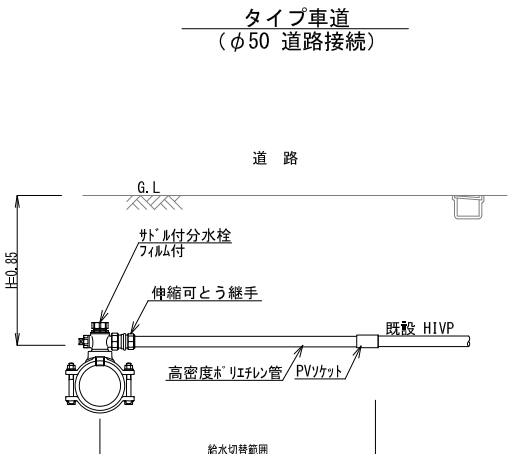
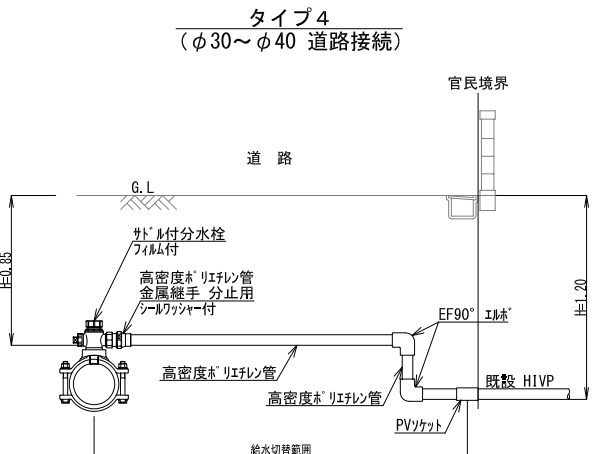
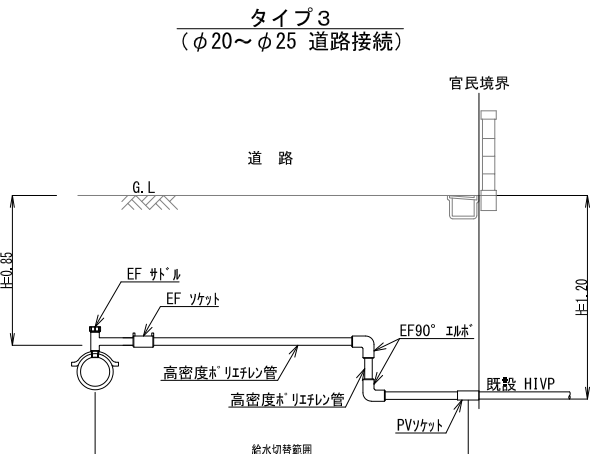
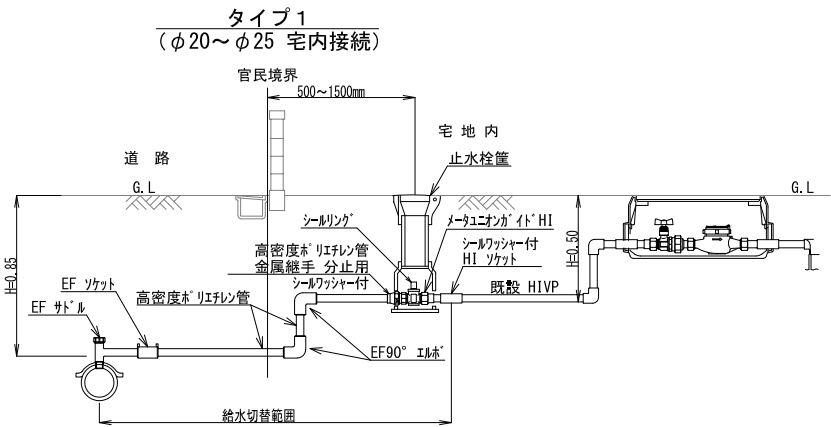
N0. 22断面図 S=1:50



工事名 配水本管第20-1工区外布設替工事									
図面名称	平面図(9)・断面図(9) 配管詳細図(9)・案内図				作成年月	令和 6 年 1 0 月			
	縮 尺	1/500・1/100・1/50・Free	単 位	m・mm		図面番号			
局 長	次 長	課 長	主 幹	主 査	主 任	設 計	写 真	水 道 技 術 監 理 者	11
									16
事業主	坂戸、鶴ヶ島水道企業団								

() 内は管心長を表す。

給水切替標準図 S=Free



給水一覧表

単位：m

路線番号	水専番号	タイプ	配水管 口径	給水管 口径	土工 延長 L	土工 (宅地内)			高さ (材料)	材料 延長 L
						市道A	アスファルト	コンクリート発生土		
a	35	66361	1	φ75	φ20	1.20	0.60			1.20
	36	66141	1	φ20	φ20	1.30	0.60			1.30
	37	連合管1237	車道	φ50	φ50	0.50	0.50			0.50
	38	37399他7軒	4	φ40	φ40	1.00	1.00			1.00
b	16	23157	1	φ20	φ20	5.54	4.60		0.94	6.24
	17	1980	3	φ20	φ20	4.15	4.15			4.15
	18	23156	3	φ20	φ20	1.90	1.90			1.90
	19	1962	1	φ20	φ20	4.87	4.15		0.72	5.62
	20	1965	1	φ20	φ20	3.05	1.90	1.15		3.05
	21	3003	3	φ13	φ13	4.15	4.15			4.15
	22	1982	1	φ13	φ13	1.90	1.90			1.90
	23	1961	1	φ13	φ13	5.06	4.15	0.91		5.06
	24	1988	1	φ20	φ20	2.95	1.90		1.05	3.75
	25	3004	1	φ13	φ13	4.88	4.15	0.73	0.15	5.03
	3	66140	1	φ20	φ20	4.22	3.55	0.67		4.22
	4	45207	1	φ20	φ20	6.44	6.05	0.39		6.44
c	5	45208	1	φ20	φ20	3.98	3.55	0.43		3.98
	6	23155	1	φ20	φ20	2.75	2.00		0.75	1.15
	7	45209	1	φ20	φ20	3.22	2.80	0.42		3.22
	8	1963	1	φ20	φ20	4.03	3.15	0.88		4.03
	9	24940	1	φ20	φ20	2.45	1.90	0.55	0.64	3.09
	10	1983	1	φ13	φ13	3.75	3.15		0.60	4.35
	11	23154	1	φ20	φ20	2.10	1.90	0.20		2.10
	12	1995他1軒	1	φ25	φ25	4.12	3.50	0.62		4.12
	13	1964	3	φ20	φ20	3.10	3.10			3.10
	14	26592	1	φ25	φ25	4.85	4.20	0.65		4.85
	26	23159	1	φ75	φ20	5.70	4.20		1.50	6.20
	27	1958	3	φ13	φ13	3.45	3.45			3.45
d	28	23158	1	φ20	φ20	2.80	1.60	1.20		2.80
	29	1978	1	φ13	φ13	4.06	3.45	0.61	0.30	4.36
	30	1960	1	φ20	φ20	2.65	1.60		1.05	3.65
	31	1779	1	φ13	φ13	4.30	3.45	0.85		4.30
	32	1979	1	φ13	φ13	2.60	1.60		1.00	3.40
	33	3005	1	φ20	φ20	3.90	3.45	0.45		3.90
	34	1959	1	φ13	φ13	2.80	1.60		1.20	3.65
	1	69171	3	φ20	φ20	4.25	4.25			4.25
	2	68897	3	φ20	φ20	4.25	4.25			4.25
	1	68019	3	φ20	φ20	1.00	1.00			1.00
	2	23162	1	φ20	φ20	4.90	4.00	0.90		4.90
	3	67724	1	φ20	φ20	1.80	1.00	0.80		1.80
f	4	68020	3	φ20	φ20	1.00	1.00			1.00
	5	67962	3	φ20	φ20	1.00	1.00			1.00
	6	3664	1	φ20	φ20	4.85	4.00	0.85		4.85
	7	3641	1	φ13	φ13	4.90	4.00	0.90		4.90
	8	37213	1	φ20	φ20	2.30	2.30			2.30
	9	3853	3	φ13	φ13	3.20	3.20			3.20
	10	3656	1	φ20	φ20	3.30	1.80		1.50	4.10
	11	3670	1	φ13	φ13	4.00	3.20	0.80		4.00
	12	3646	1	φ13	φ13	4.40	3.20	1.20		4.40
	13	3645	1	φ13	φ13	2.85	1.80	1.05		2.85
	14	3655	1	φ13	φ13	3.80	3.20	0.60		3.80
	15	3640	1	φ20	φ20	2.70	1.75	0.95		2.70

単位：m

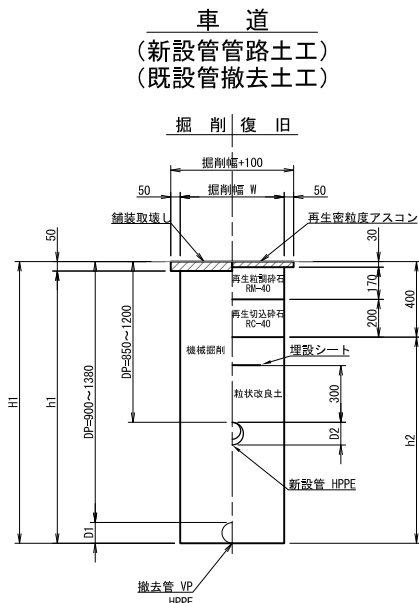
路線番号	水専番号	タイプ	配水管 口径	給水管 口径	土工 延長 L	土工 (宅地内)			高さ (材料)	材料 延長 L
						市道A	アスファルト	コンクリート発生土		
j	1	4983	1	φ75	φ20	2.75	1.45		1.30	3.30
	2	4984	1	φ20	φ20	2.35	1.45		0.90	2.90
	3	4990	3	φ20	φ20	3.55	3.55			3.55
	4	4985	1	φ20	φ20	2.35	1.45	0.90		2.35
	5	4989	1	φ20	φ20	4.35	3.55		0.80	4.35
	6	4986	3	φ20	φ20	1.45	1.45			1.45
k	7	4988	1	φ20	φ20	3.95	3.55		0.40	4.80
	8	4987	1	φ20	φ20	2.85	1.85		1.00	3.50
	1	23153他6軒	4	φ30	φ30	1.50	1.50			1.50
	2	23152	1	φ20	φ20	2.46	1.50	0.96		2.46
	3	23151	1	φ20	φ20	3.72	2.70	1.02		3.72
	4	23150	3	φ20	φ20	2.70	2.70			2.70
l	5	27763	3	φ20	φ20	1.90	1.90			1.90
	1	1656	1	φ20	φ20	4.06	3.10	0.96		4.06
	2	1653	1	φ20	φ20	2.78	1.90	0.88		2.78
	3	1632	1	φ20	φ20	3.85	3.10	0.75		3.85
	4	1618	3	φ20	φ20	1.90	1.90			1.90
	1	1640	3	φ13	φ13	4.00	4.00			4.00
m	2	1633	1	φ20	φ20	1.68	1.00	0.68		1.68
	3	1636	1	φ13	φ13	4.93	4.00	0.93		4.93
	4	1634	1	φ13	φ13	2.65	2.00		0.65	2.88
	5	1617	1	φ20	φ20	3.27	3.00	0.27		3.27
	1	1643	3	φ13	φ13	3.00	3.00			3.00
	2	1652	1	φ20	φ20	2.50	2.00	0.50		2.50
n	3	1650	1	φ20	φ20	3.55	3.00	0.55		3.55
	4	1619	1	φ13	φ13	2.80	2.00	0.80		2.80
	5	1651	1	φ20	φ20	3.91	3.00		0.91	4.41
	6	1621	1	φ13	φ13	3.15	2.00		1.15	3.53
	1	1645	3	φ13	φ13	3.05	3.05			3.05
	2	1620	1	φ13	φ13	3.25	1.95		1.30	3.65
o	3	1655	1	φ13	φ13	4.87	3.35	1.52	0.40	5.27
	4	1626	1	φ20	φ20	2.88	1.95	0.93		2.88
	5	1612	3	φ13	φ13	1.95	1.95			1.95
	6	1631	1	φ20	φ20	4.03	3.05	0.98	0.42	4.45
	1	7838	3	φ20	φ20	2.85	2.85			2.85
	2	1614	3	φ20	φ20	2.15	2.15			2.15
p	3	7872	3	φ20	φ20	2.85	2.85			2.85
	4	51025他2軒	1	φ20	φ20	3.28	2.15		1.13	3.28
	5	7873	3	φ20	φ20	2.85	2.85			2.85
	6	1647	1	φ20	φ20	3.55	2.15	1.40	0.50	4.05
	7	5384	3	φ20	φ20	2.85	2.85			2.85
	8	20934	1	φ100	φ20	5.05	4.00		1.05	5.05

(現況：タイル)

単位：m

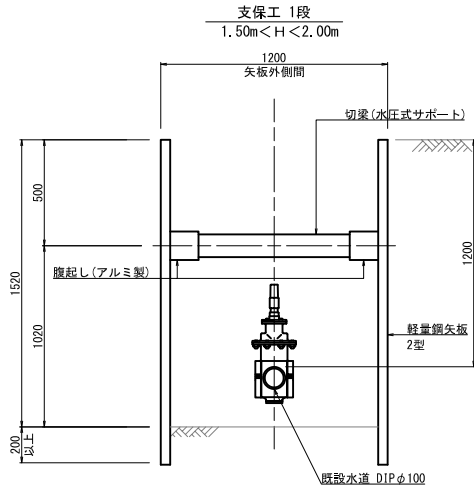
路線番号	番号	水専番号	タイプ	配水管	給水管	土工延長	土工(道路)	土工(宅地内)		高さ(材料)	材料延長	
				口径 φ75	口径 φ20	L		アスファルト	コンクリート発生土			
q	5	20940	1	〃	φ75	φ20	2.90	1.85		1.05	1.05	3.95
	6	7871	1	〃	〃	φ20	4.60	3.15		1.45	0.80	5.40
	7	20939	1	〃	〃	φ20	4.30	1.85		2.45	0.90	5.20
	8	24776	3	〃	〃	φ13	3.15	3.15				3.15
	9	20938	1	〃	〃	φ20	3.05	1.85		1.20	0.80	3.85
r	1	7854	1	〃	〃	φ20	3.95	3.10	0.85			3.95
	2	7853	1	〃	〃	φ20	4.45	3.10		1.35	0.95	5.40
	3	7852	1	〃	〃	φ20	4.15	3.10		1.05	1.20	5.35
	4	20941	1	〃	〃	φ20	8.40	8.00	0.40			8.40
s	1	1798	1	〃	〃	φ20	2.60	1.60	1.00			2.60
	2	1774	1	〃	〃	φ13	4.25	3.40		0.85	0.50	4.75
	3	3013	3	〃	〃	φ20	1.60	1.60				1.60
	4	1758	1	〃	〃	φ13	4.35	3.40		0.95	0.50	4.85
	5	1797	1	〃	〃	φ20	2.05	1.60	0.45	0.20	0.20	2.25
	6	1800	1	〃	〃	φ13	4.25	3.40	0.85		0.45	4.70
	7	1773	1	〃	〃	φ13	2.60	1.60	1.00		1.00	3.60
	8	1943	1	〃	〃	φ20	4.55	3.40	1.15			4.55
	9	1796	1	〃	〃	φ13	2.60	1.60	1.00			2.60
	10	1778	3	〃	〃	φ13	3.40	3.40				3.40
	11	7868	1	〃	〃	φ20	2.60	1.60	1.00		0.50	3.10
	12	1772	1	〃	〃	φ20	4.30	3.40	0.90		0.90	5.20
t	1	1944	1	〃	〃	φ13	2.65	1.70		0.95	0.50	3.15
	2	1760	1	〃	〃	φ20	4.25	3.25	1.00		0.40	4.65
	3	1784	1	〃	〃	φ13	2.95	1.75		1.20	0.80	3.75
	4	1946	1	〃	〃	φ13	5.75	3.25		2.50	0.47	6.22
	5	3020	3	〃	〃	φ20	1.75	1.75				1.75
	6	1947	3	〃	〃	φ20	3.25	3.25				3.25
	7	1781	3	〃	〃	φ20	1.75	1.75				1.75
	8	1782他1	1	〃	〃	φ25	3.85	3.25		0.60	0.55	4.40
	9	1780	3	〃	〃	φ13	1.75	1.75				1.75
	10	1948	3	〃	〃	φ13	3.25	3.25				3.25
	11	1764	3	〃	〃	φ13	1.75	1.75				1.75
	12	1949	1	〃	〃	φ20	4.25	3.25		1.00	0.60	4.85
	13	7901	1	〃	〃	φ20	2.15	1.75	0.40		0.50	2.65
	14	1950	1	〃	〃	φ20	3.80	3.25		0.55	0.35	4.15
合 計					φ13	136.45	110.35		13.75	12.35	9.13	145.58
					φ20	272.57	218.40	0.82	27.00	26.35	19.51	292.08
					φ25	12.82	10.95		1.27	0.60	0.55	13.37
					φ30	1.50	1.50					1.50
					φ40	1.00	1.00					1.00
					φ50	0.50	0.50				0.50	

配水管布設土工標準図 S=1:20



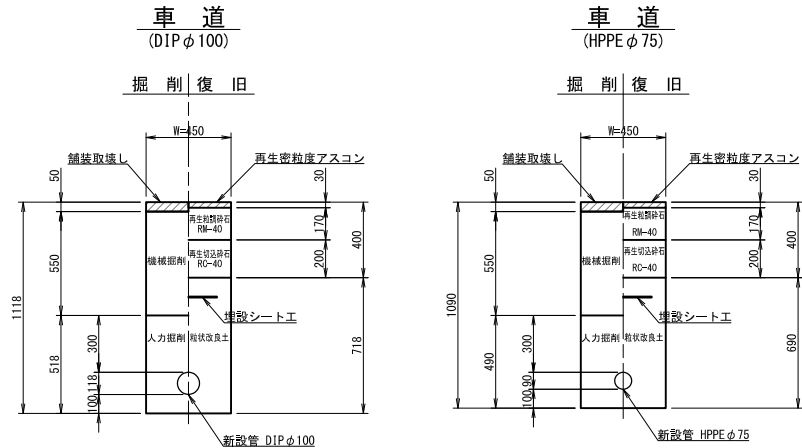
	口径	DP	W	D1	D2	H1	h1	h2
新設管布設 (HPPE)	φ 75	700～1260	450		90	790～1350	740～1300	390～950
		1350～1550	750		90	1440～1640	1390～1590	1040～1240
	φ 50	850～1150	450		63	913～1213	863～1163	513～813
		1450	750		63	1513	1463	1113
新設管布設 (DIP)	φ 100	800～1350	600	89	118	918～1468	868～1418	518～1068
既設管撤去 (VP)		1400～1800	900	89	118	1518～1918	1468～1868	1118～1518
既設管撤去 (VP)	φ 75	900～1400	450	89		989～1489	939～1439	589～1089
既設管撤去 (HPPE)	φ 50	1050～1200	450	63		1113～1263	1063～1213	713～863
		1500	750	63		1563	1513	1163

土留工標準図 S=1:20



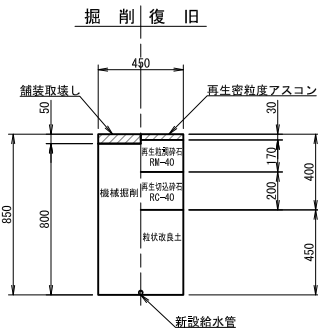
給水管土工標準図 S=1:20

サドル穿孔部

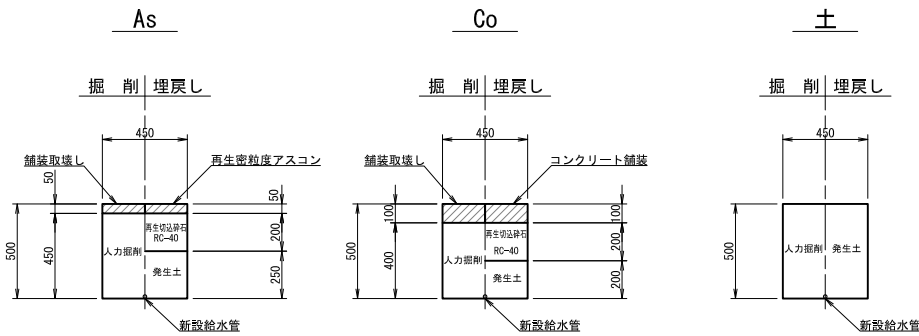


埋設部

車道



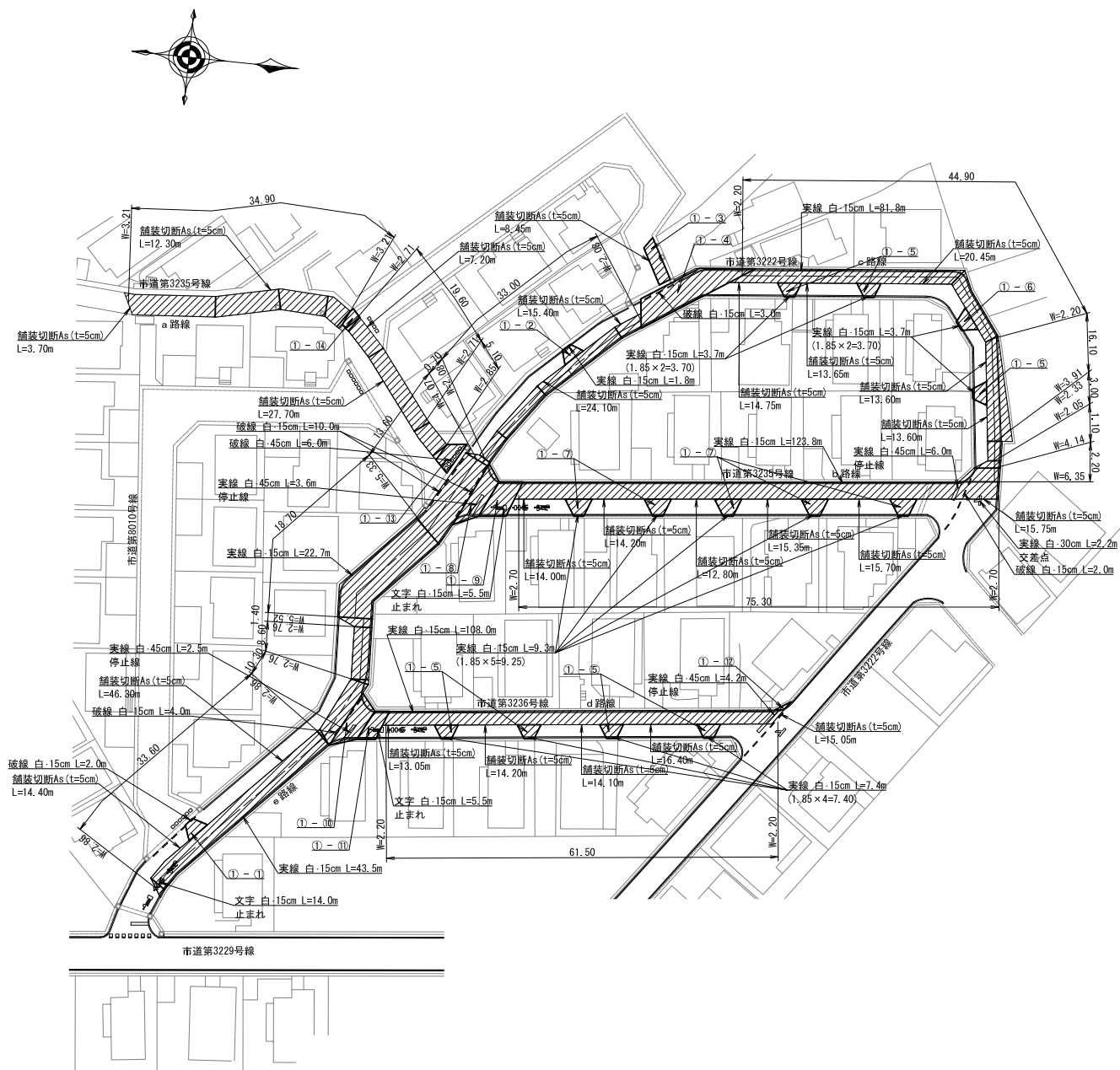
宅内部



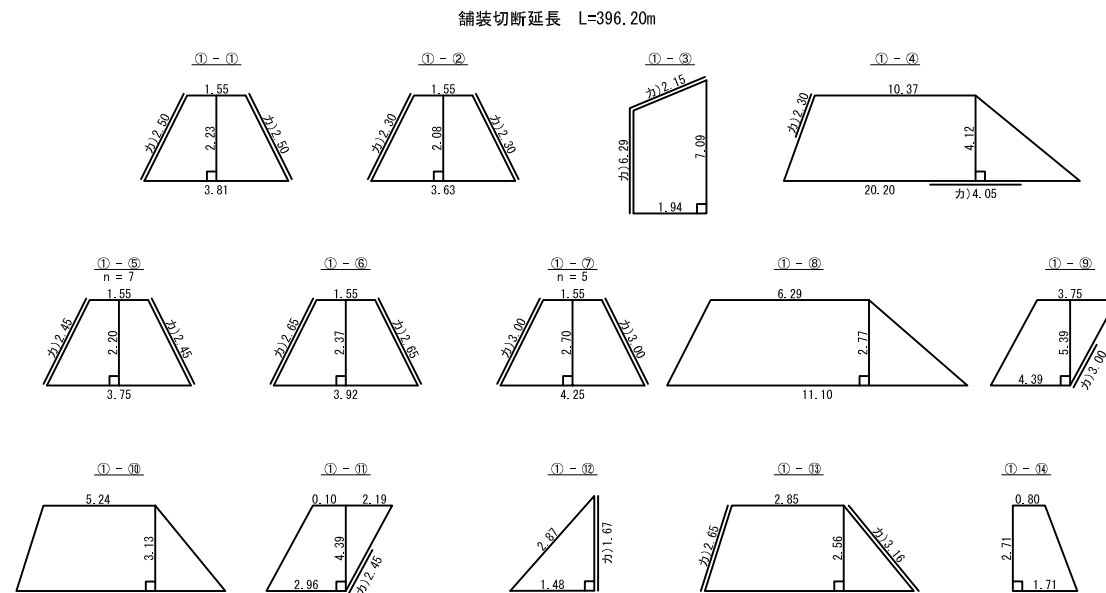
埋設シートは管上30cmの位置とする。

工事 図面 名称	配水本管第20-1工区外布設替工事																	
	配水管土工定規図 土留工標準図・給水管土工標準図								作成 年月		令和 6 年 1 0 月							
	縮 尺 1/500・Free						単位		m・mm		図面番号							
	局 長		次 長		課 長		主 幹		主 査		主 任		設 計		写 真		水 道 技 術 監 理 者	
																13		
																16		
事業主		坂戸、鶴ヶ島水道企業団																

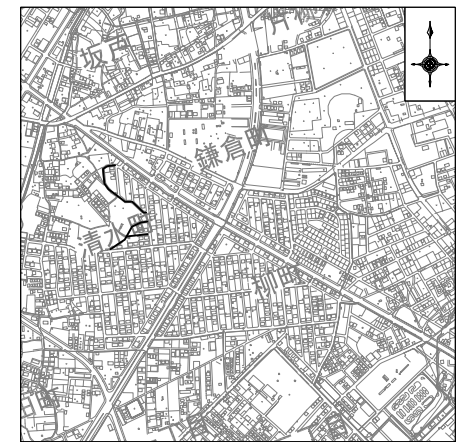
舗装復旧平面図(1)・(2) S=1:500



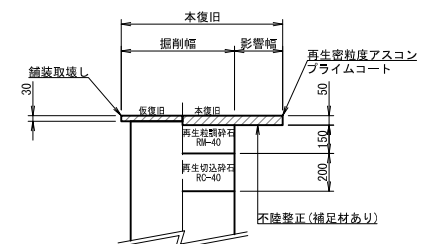
本復旧詳細図(1)・(2) S=Free



案内図 S=Free

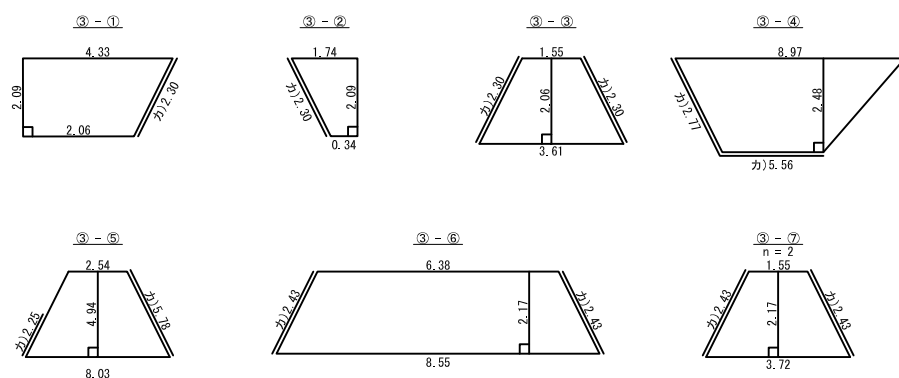


本復旧舗装構成図 S=1:20

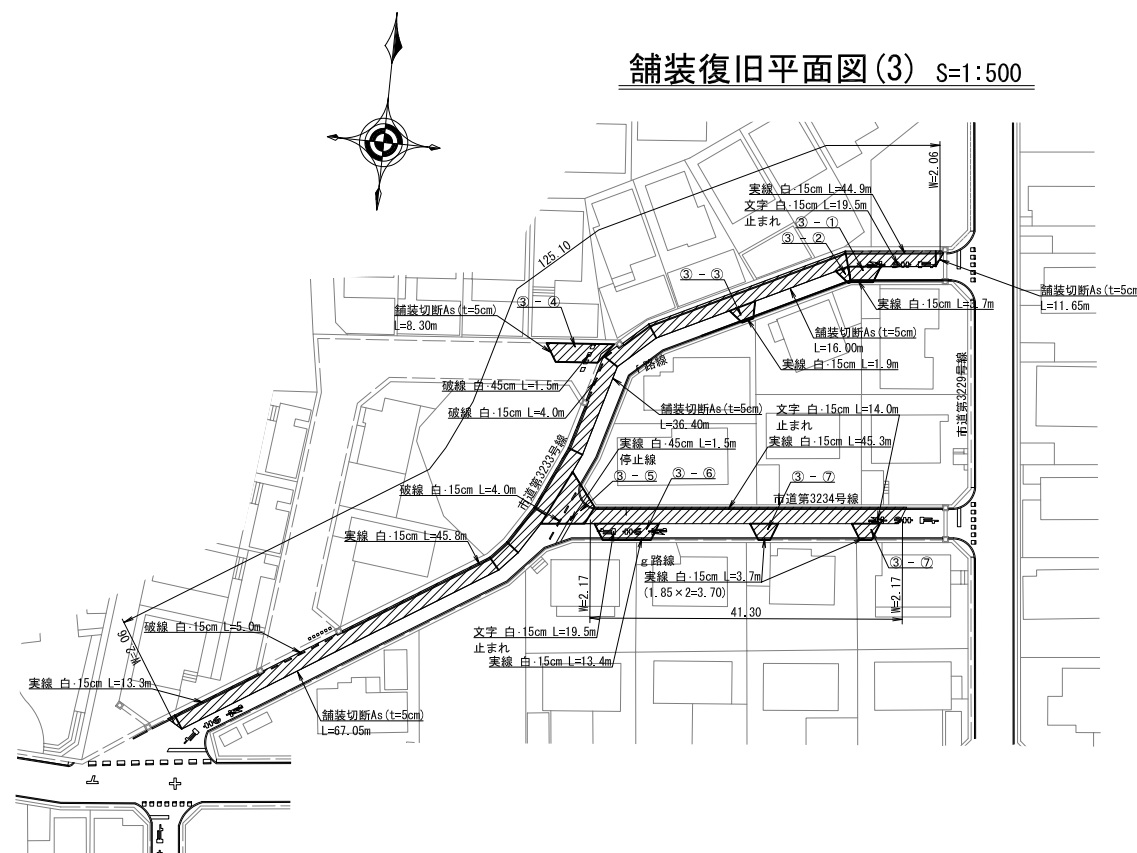


本復旧詳細図(3) S=Free

舗装切断延長 L=139.40m

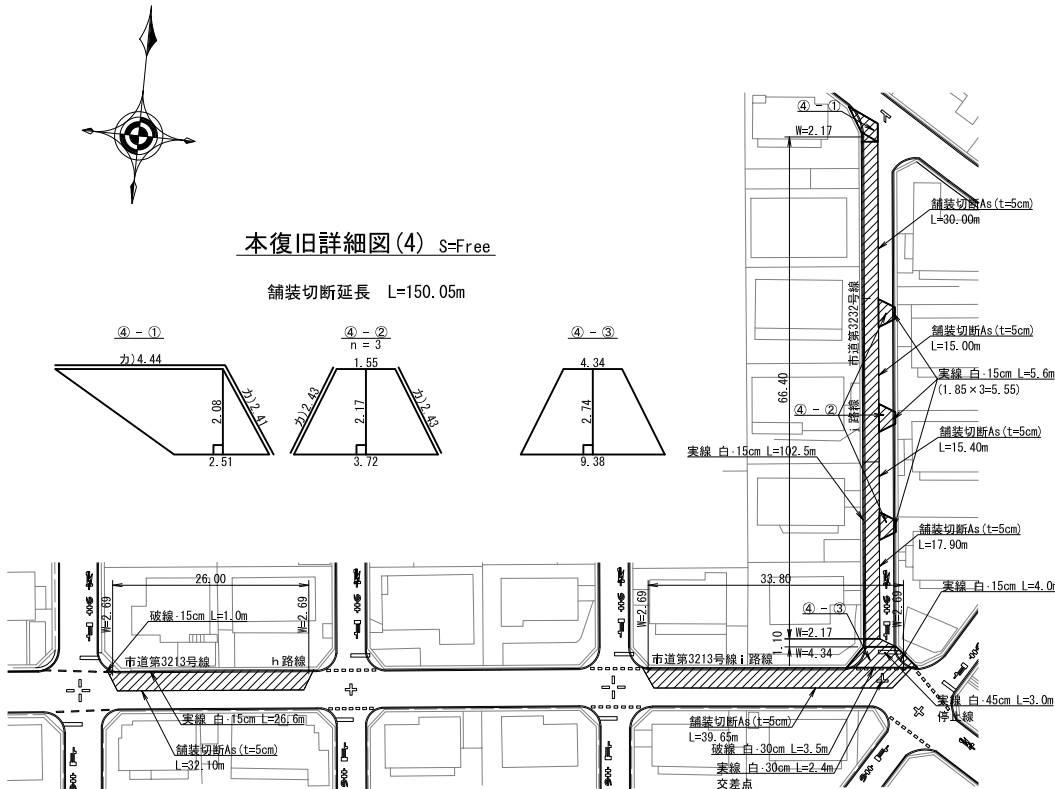


舗装復旧平面図(3) S=1:500

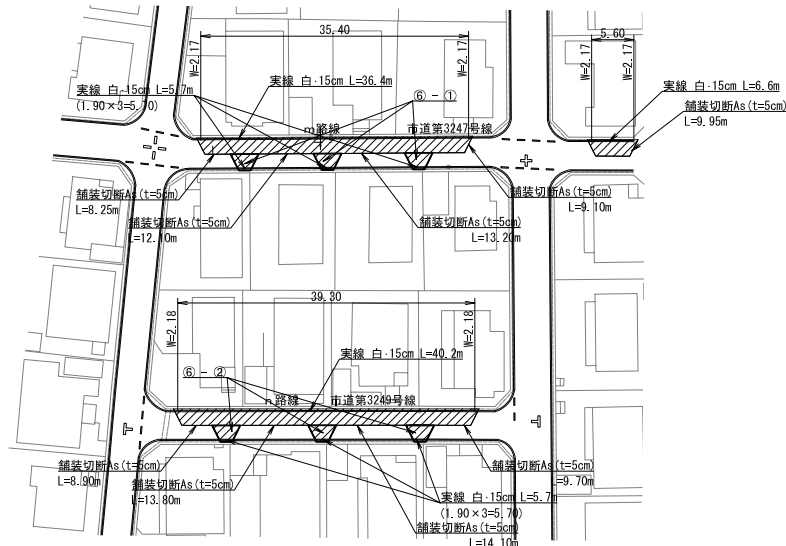


配水本管第20-1工区外布設替工事						
工事名	舗装復旧平面図(1)・(2)・(3)			作成年月	令和 6 年 10 月	
図面名称	本復旧詳細図(1)・(2)・(3) 案内図・本復旧舗装構成図			縮尺	1/500・1/20・Free	図面番号
局長	次長	課長	主幹	主査	主任	設計
						図
						14
						16
事業主	坂戸、鶴ヶ島水道企業団					

鋪裝復旧平面図(4) S=1:500

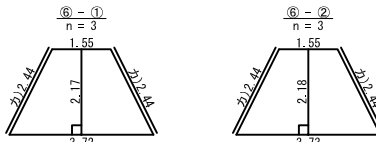


鋪裝復旧平面圖(6) S=1:500

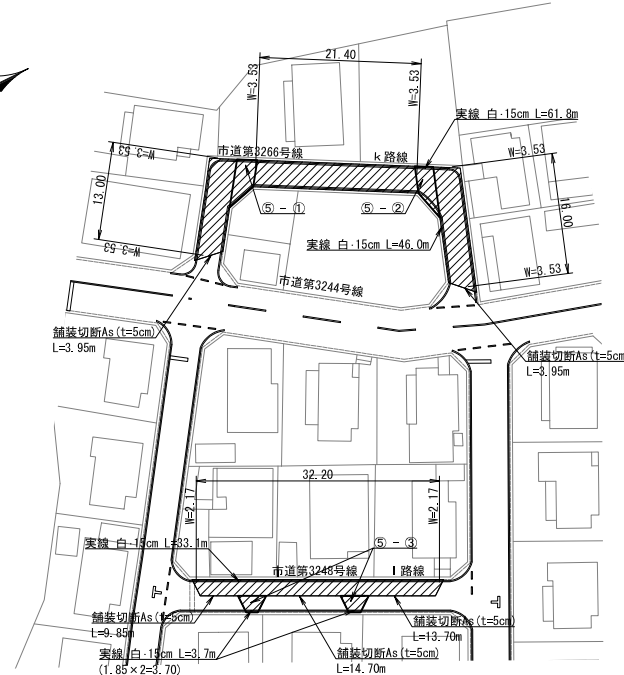


本復旧詳細図(6) S=Free

舗装切断延長 $L=99.10\text{m}$

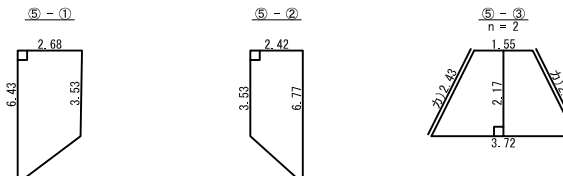


舖裝復旧平面図(5) S=1:500

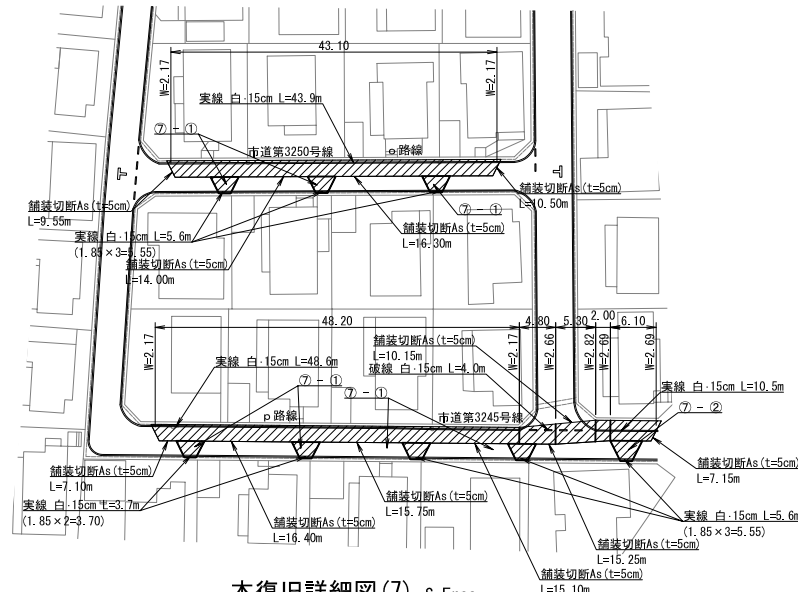


本復旧詳細図(5) S=Free

舗装切断延長 L=46.15m

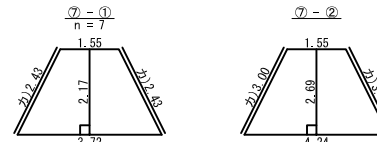


鋪裝復旧平面圖(7) S=1:500

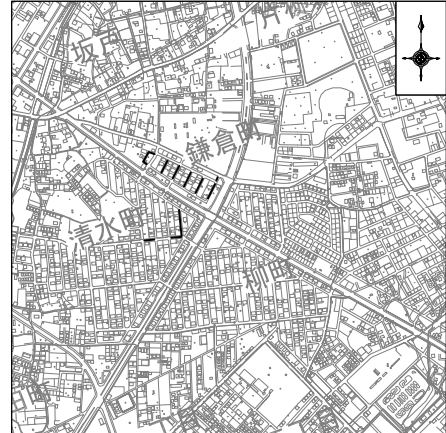


本復旧詳細図(7) S=Free

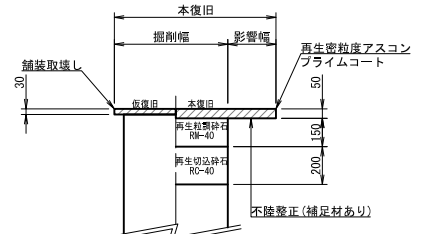
舗装切断延長 $L=137.25\text{m}$



案内図 S=Free

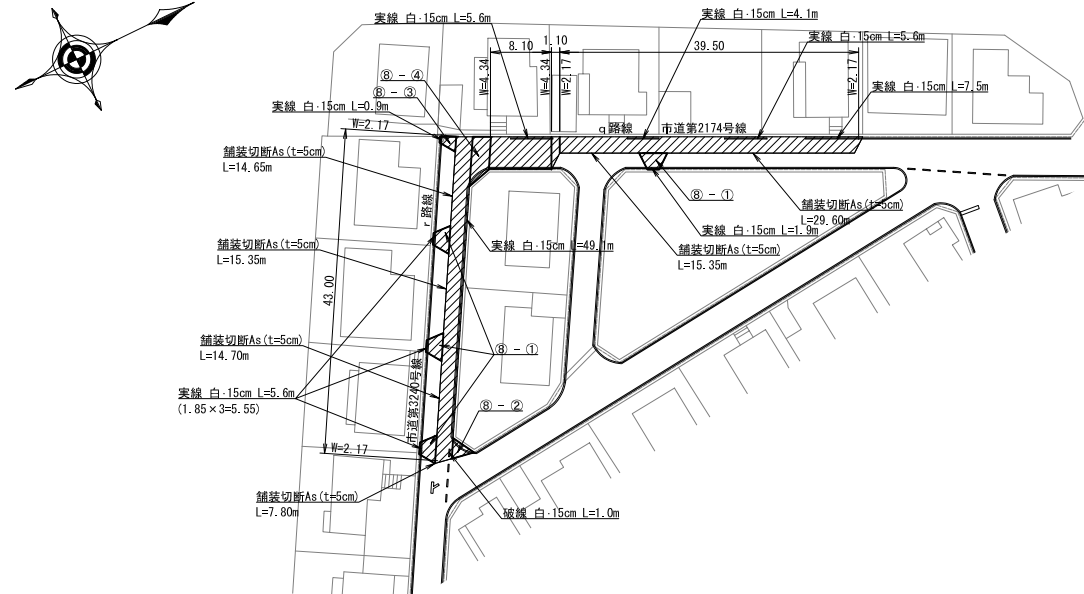


本復旧舗装構成図 S=1:20



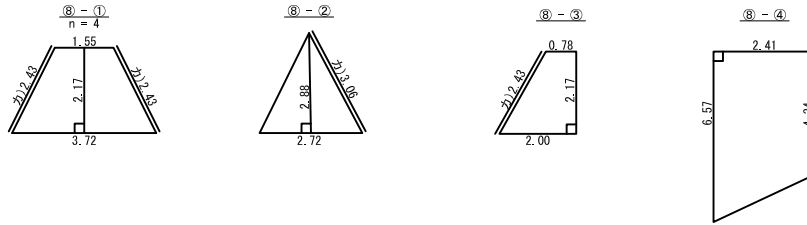
工事名	配水管本第20-1工区 外布設替工事									
図面内容	舗装復旧平面圖 (4)・(5)・(6)・(7) 本復旧詳細圖 (4)・(5)・(6)・(7) 案内図・本復旧舗装構成図					作成年月	令和 6 年 1 0 月			
縮尺	1/500・1/20・Free					単位	m・mm			図面番号
局長	次長	課長	主幹	主査	主任	設計	写図	水流技術管理	15	
									16	
事業主	坂戸、鶴ヶ島水道企業団									

舖裝復旧平面圖(8) S=1:500

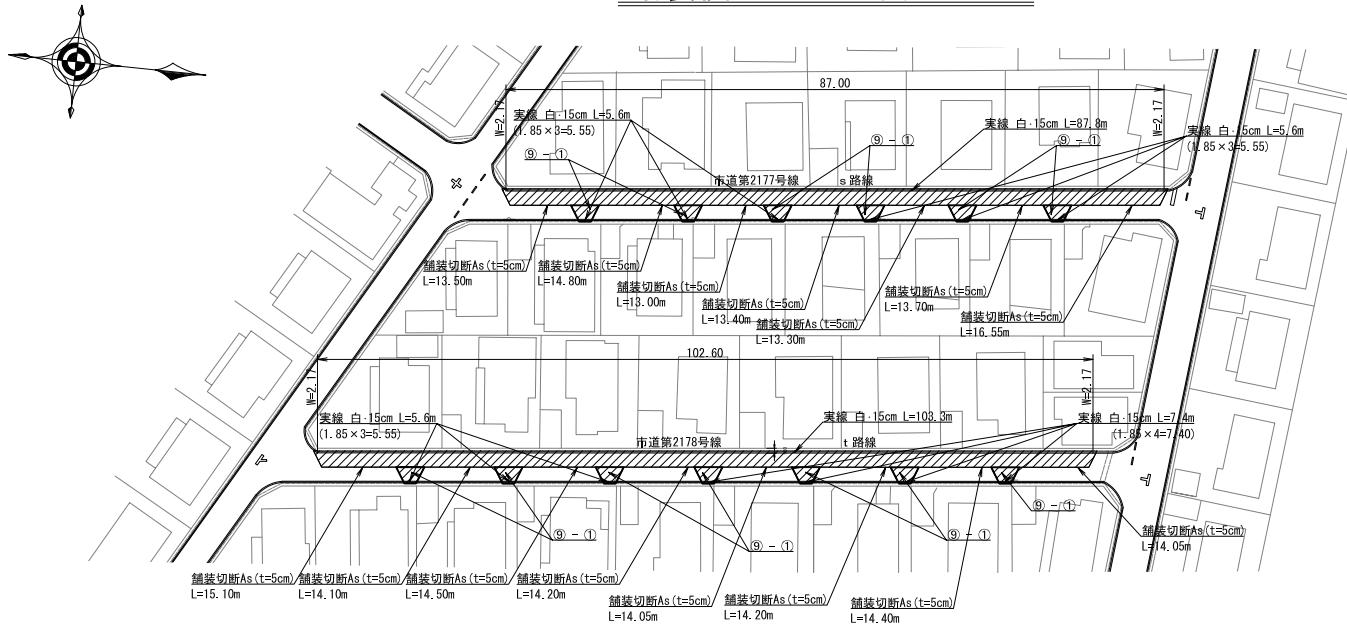


本復旧詳細図(8) S=Free

舗装切断延長 L=97.45m

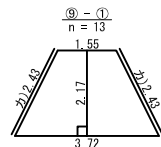


舖裝復旧平面図(9) S=1:500

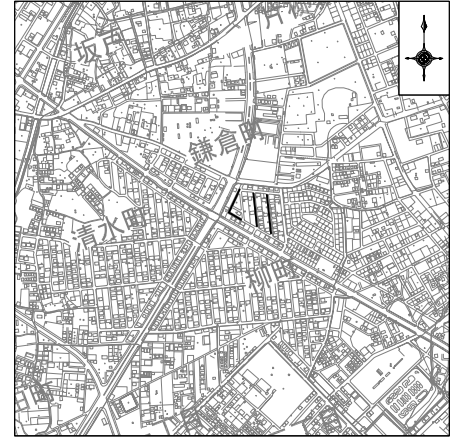


本復旧詳細図(9) S=Free

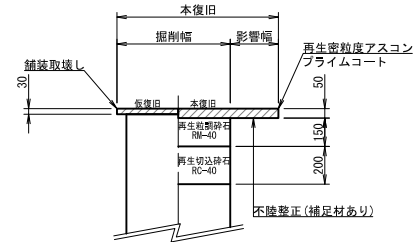
鋪裝切斷延長 L=212.85m



案内図 S=Free



本復旧舗装構成図 S=1:20



工事 内容 及 要 素 名 称	配水本管第20-1工区外布設替工事									
	舗装復旧平面図 (8)・(9) 本復旧詳細図 (8)・(9) 案内図・本復旧舗装構成図						作成年月		令和 6 年 1 0 月	
縮尺	1/500・1/20・Free					単位	m・mm			図面番号
局 長	次 長	課 長	主 幹	主 査	主 任	設 計	写 真	水道技術 管理 者	16	
									16	
事業主	坂戸、鶴ヶ島水道企業団									